

图形设计案例教程

CorelDRAW X5

1

第 1 章

进入CorelDRAW X5的
精彩世界





必备知识概述



1.1.1 CorelDRAW X5的特点

CorelDRAW 是目前市场上最优秀的平面矢量绘图与文档排版软件之一。

CorelDRAW 是由加拿大的 Corel 公司于 1989 年推出的专业绘图软件，也是最早运行于 PC 机上的图形设计软件之一。2010 年 8 月，Corel 公司正式发布 CorelDRAW Graphics Suite X5，如图 1-1 所示。CorelDRAW Graphics Suite X5 是丰富的创造力与强大功能的完美结合，凭借着大大提升的速度、更精确的色彩控制力、增强的矢量插图工具和新增的 Web 功能，成为几乎所有设计师的必备工具。由于该软件功能强大、直观易学，赢得了众多专业设计人员和广大业余爱好者的青睐，被广泛应用于平面设计、广告设计、印刷出版、动漫设计、插图设计、VI 设计、网页设计和工业产品设计等领域，如图 1-2 ~ 图 1-6 所示。

CorelDRAW 是一款可以运行在 PC 机和苹果机平台的图形设计软件，可以运行在 Windows 或 Macintosh 操作系统下。使用 CorelDRAW 软件，用户可以轻松地进行广告设计、插图设计、动漫设计、网页设计和多媒体制作等，还可以将绘制好的矢量图形转换为不同类型的位图，并应用各种位图效果。在图形的设计制作中可以添加各种效果，包括填充、调和、轮廓化、立体化、阴影和透视等，使创作出的作品更具专业水准。

自 1989 年推出 CorelDRAW 的第 1 个版本后的二十多年里，Corel 公司对 CorelDRAW 付出了很多心血，使 CorelDRAW 成为第一个在软件中加入了网络页面开发功能的高级图形软件。从 CorelDRAW 9 到现在的 CorelDRAW Graphics Suite X5，CorelDRAW 的每一个版本都具有更强大的多媒体页面制作能力。

2010 年 8 月 31 日，平面矢量绘图软件 CorelDRAW Graphics Suite X5 正式发布，Corel 公司亦提供了 30 天的试用版。

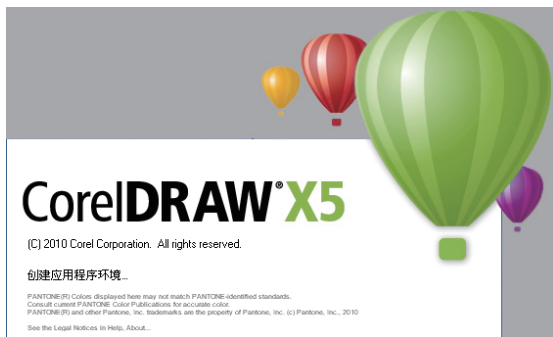


图 1-1 CorelDRAW Graphics Suite X5 启动界面

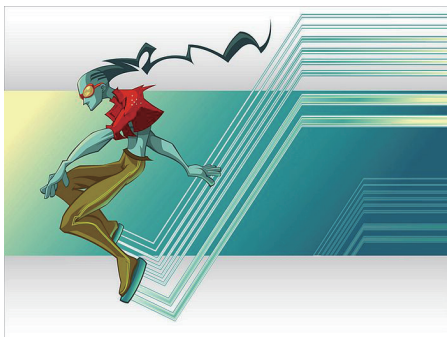


图 1-2 插图设计



图 1-3 平面设计



图 1-4 插画设计



图 1-5 文字设计



图 1-6 动漫设计

CoreIDRAW Graphics Suite X5 相比两年前的 CoreIDRAW X4 加入了多于 50 项新特性, 其中值得注意的亮点有文本格式实时预览、字体识别、页面无关层控制、交互式工作台控制等。在 Windows 7 开始普及的今天, CoreIDRAW Graphics Suite X5 也与时俱进, 整合了新系统的桌面搜索功能, 可以按照作者、主题、文件类型、日期、关键字等文件属性进行搜索, 还新增了在线协作工具 ConceptShare(概念分享)。此外, CoreIDRAW Graphics Suite X5 还增加了对大量新文件格式的支持, 包括 Microsoft Office Publisher、Illustrator CS5、Photoshop CS5、PDF8、AutoCAD DXF/DWG、Painter X 等。作为一个套装, CoreIDRAW X5 继续整合了抓图工具 Capture、点阵图矢量图转换工具 Trace、剪贴图库与像素编辑工具 Paint, 其中 Paint 增加了对 RAW 相机文件格式的支持, 还引入了一个新的自动控制功能 StraightenImage, 可以交互式快速调整倾斜的扫描图和照片。

1.1.2 CoreIDRAW X5 的应用领域

1. 平面广告设计

平面广告设计是当前设计界最普遍的设计项目, 许多软件的开发都是为平面广告设计服务的。如图 1-7 所示为一幅利用 CoreIDRAW 软件创作的关于拯救能源的平面公益广告设计作品。

CoreIDRAW 作为一种常用的图形软件, 其快捷的交互绘图工具和强大的图文处理功能, 在平面广告设计中发挥着巨大的作用, 是制作平面广告设计过程中不可缺少的绘图软件, 如图 1-8 所示。

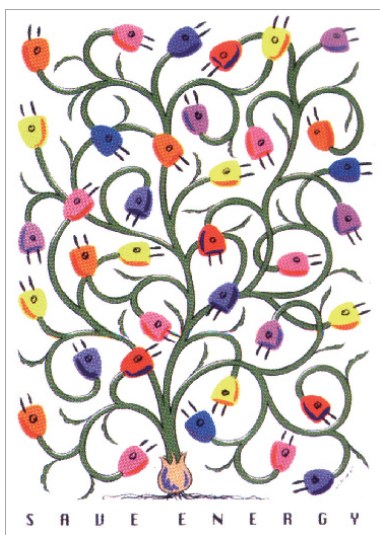


图 1-7 平面广告设计作品



图 1-8 平面广告设计作品

2. VI 设计

VI (Visual Identity) 企业视觉识别系统设计中应用 CorelDRAW 绘图软件的制作, 要比应用其他软件方便快捷得多, 尤其在标志与模板的制作中, 应用 CorelDRAW 绘图软件是很好的选择。

如图 1-9 所示为利用 CorelDRAW 软件创作出的 VI 应用系统设计, 其设计新颖、简单美观、形式活泼, 通过 CorelDRAW 绘图软件的制作更好地体现了企业形象。



图 1-9 应用 CorelDRAW 制作的 VI 设计作品

3. 插画设计

用 CorelDRAW 绘图软件进行插画设计, 可以得到更合适的效果, 因为 CorelDRAW 作为一款流行的绘图软件, 可以结合 Flash 等矢量动画软件, 进行网页动画设计以及漫画创作和插画设计。

如图 1-10 和图 1-11 所示是应用 CorelDRAW 绘图软件制作的插画, 其中大量应用了各种图形绘制工具, CorelDRAW 绘图软件的制作为设计的效果增加了很多闪光点。



图 1-10 插画设计 (一)



图 1-11 插画设计 (二)

4. 包装设计

包装设计中经常需要绘制一些平面图、三面视图或最终效果图。在这些制作中，当然也少不了 CoreIDRAW 绘图软件的帮助。利用 CoreIDRAW 软件进行包装设计，对产品的宣传和销售都有很大的帮助。制作精美的包装可使产品从众多商品中脱颖而出，如图 1-12 所示。

5. 书籍装帧设计

书籍装帧设计也常常用 CoreIDRAW 绘图软件制作。由于其集成了 ISBN 生成组件，因此可以轻松地完成条形码的制作，再集合其方便快捷的导线及精确的定位功能，可以轻松地完成书籍装帧设计，如图 1-13 所示。



图 1-12 包装设计

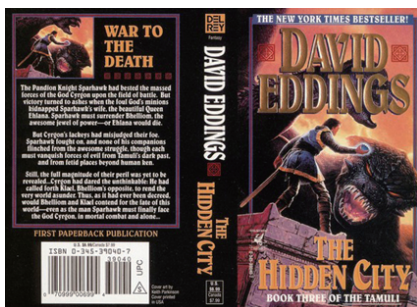


图 1-13 书籍装帧设计

6. 字体设计

在广告设计中，许多地方都会应用到字体设计，应用 CoreIDRAW 绘图软件中强大的曲线图形处理功能制作字体，可以创作出一些特殊效果，使广告宣传等具有很强的视觉冲击力，如图 1-14 ~ 图 1-16 所示。



图 1-14 字体设计（一）



图 1-15 字体设计（二）



图 1-16 字体设计（三）

7. 排版设计

排版设计在 CorelDRAW 绘图软件中最多的应用就是字体和图案的排版，排版编辑最重要的就是可观性，如图 1-17 所示。CorelDRAW 对文字的支持可达一万字以上，并且可以无限地缩放文字，所以广告公司大多使用 CorelDRAW 绘图软件做最后的版式设计和文字处理。

8. 其他

CorelDRAW 还可广泛应用于产品设计、网页设计、按钮图标设计、动漫设计、光盘设计和多媒体界面设计等领域中，如图 1-18 ~ 图 1-23 所示。



图 1-17 排版设计



图 1-18 产品设计（一）



图 1-19 产品设计（二）

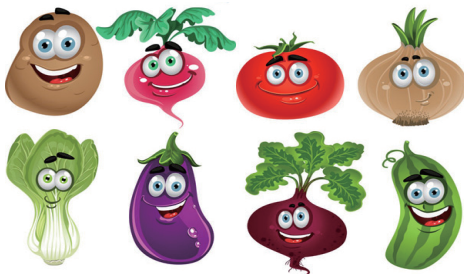


图 1-20 动漫形象设计



图 1-21 光盘设计



图 1-22 按钮图标设计



图 1-23 多媒体界面设计

1.2

CoreDRAW X5 新增功能



CoreDRAW X5 新增了 50 多项新功能和增强功能, 包括资源管理、颜色管理和 Web 图形等主要增强功能和各种学习资源, 为设计师提供了更加广阔的设计空间。

下面在 CoreDRAW X4 的基础上, 介绍一下 CoreDRAW X5 的新增功能。

1.2.1 新建文件的设置

CoreDRAW X5 专门提供了【创建新文档】对话框, 使新建文件的设置更加详细, 如图 1-24 所示。



图 1-24 创建新文档

1.2.2 新增和改进的工具

CoreDRAW X5 新增了两个绘制线条的工具: 【2-PointLine】和【B-Spline】。使用【2-PointLine】可以绘制直线、创建与对象垂直或相切的直线; 【B-Spline】通过使用控制点可以

轻松地塑造平滑、连续的曲线, 如图 1-25 所示。

CoreDRAW X5 将 CoreDRAW X4 中的连接工具和度量工具分别提取出来, 设置成两组单独的工具, 并且功能更加完善。

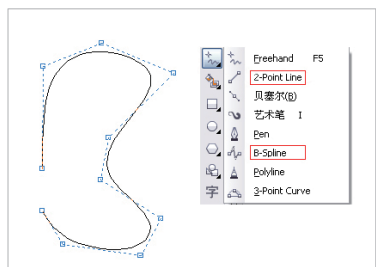


图 1-25 新增的绘制线条工具

1.2.3 【变换】泊坞窗

在【变换】泊坞窗中新增了复制份数的选项, 用户可以直接在该泊坞窗中设置对象复制的数量, 如图 1-26 所示。

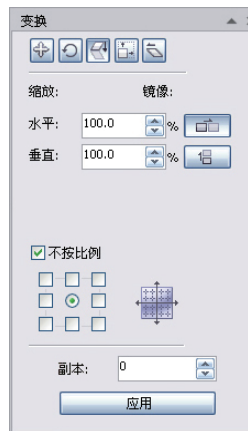


图 1-26 【变换】泊坞窗