

1. 漫步芝加哥——当现代美式遇到中式古典

Angel 的先生曾在芝加哥生活多年，
娶了中国太太在上海安家，
也难免常常思乡。

体贴的 Angel 理所当然地将现代美式风格列为房间的主风格。



Project Information 项目信息

业主:

Angel

职业:

广告行业

常住人口:

2 人世界 + 2 只猫咪

房屋类型:

三室两厅两卫

建筑面积:

135 平方米

装修风格:

现代美式混搭中式古典

设计师:

上海瀚高室内装饰设计有限公司 韩蓉

“流行稍纵即逝，风格总存。”

这句经典的话语正是出自一个
美丽而非凡的女子——可可·夏奈尔。
而青睐于夏奈尔的钟小姐在 2014 年的夏天
也同样成就了一个典雅而又独特的
美式风格的家。

在上海市区的一套精致公寓房内，
一幅幅典雅温婉的生活景象
在主人的精心打造下
被完美地呈现了出来。





清新融合的生活方式

东西文化的碰撞与融合在两人之间常常发生，家亦如此。两人都愿意体验各种不同的生活方式，对旅行和异域文化乐此不疲。于是，中式和西式在这个房间中和谐共存。设计师将一种既有美式现代风格，又能蕴含东方美学的设计手法融入一室，为空间注入另一种属于新西方美学的清新前卫的气韵。美式的大气、现代的简约集一身，客厅显现出的是古今合一的新美式精神。





摒弃传统美式风格严肃刻板、浮华繁琐的缺陷，本案无论是色彩还是材质都遵循了“减法原则”，淡色系的天花板和地板、造型简约的吊灯、色泽统一的家具陈设等一同将空间勾织成一幅清爽宜人的画卷。





中式家具增添厚重感

在继承了传统美式风格精髓的基础上，融入了含蓄沉稳的中式元素，几件深色的中式家具让整个空间被赋予了一种深邃的历史感。餐厅中，中式韵味浓郁的**储藏柜及油画**，充分暗示了空间被赋予的中国精神。



而主卧里的**实木橱柜**其实是个电视柜，为空间增添了几许古雅韵致；视觉尽头的端景设计别出心裁，既起到了装饰作用，又为洗手间引入了光线。**米色大马士革花纹墙纸配驼色的墙面**，和谐、淡雅、温馨。

主卫内，温润淡雅的色质，细致合理的设计，呈现给我们的是优雅脱俗的中式气韵。烛光摇曳出脉脉温情，**中式花格玻璃窗**透射出丝丝浪漫。





2. 心如素笺——海风吹拂下的白色空间

家装故事汇 / 三居装饰——就要有格调 /



Project Information 项目信息

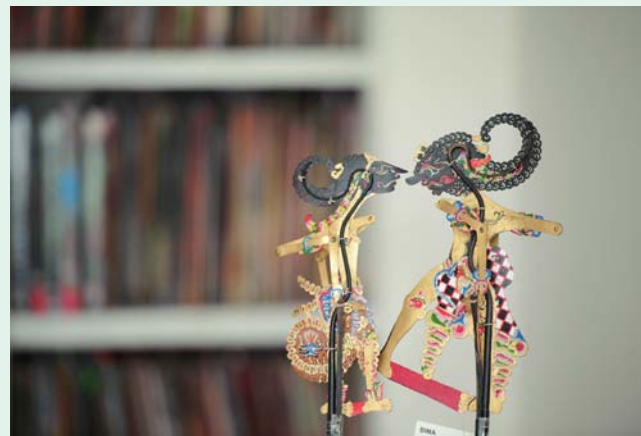
建筑面积：
95 平方米
格局：
三室两厅两卫
改造亮点：
玄关
设计公司：
翰高融空间
主体色调：
白色

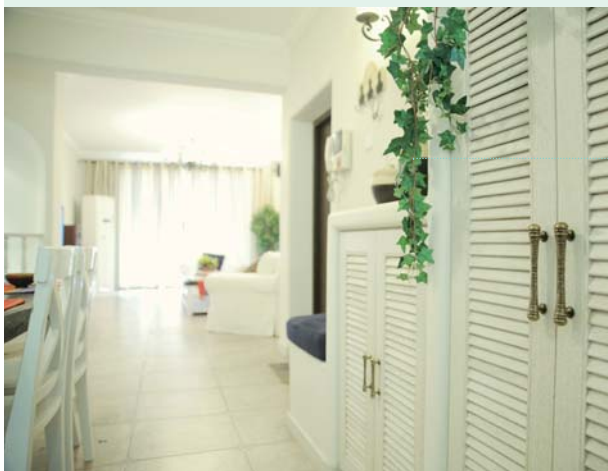
纯白：不张扬却蕴藏无限
Christal 与很多 80 后给人的印象不同，
个性不张扬却见解独到，
静淑中带着深厚的文化底蕴。
温和而内敛的夫妻俩除了希望自己的
家是温和、宜人的，
还希望有一种回归自然的感觉。
于是，就有了这清爽纯净的
素色空间。

地中海风格的特点在家中得到了极致的体现，
一切都无须造作，只以本色呈现，
却成就了这样浑然天成、纯美的色彩组合。
白色的客厅内，窗帘、桌布、沙发套等布艺全部以
低彩度色调的素雅小碎花、条纹、格子图案的棉织品作为点缀装饰。
而独特的手抹墙拱门，
也成就了地中海风情的别致和清新。



亮色：
自然之境中的精彩
舒适的**白色基调**是最环保、最自然的色彩，勾勒出房间原色的自然境界。不时会有那令人眼前一亮的条纹点缀，不突兀、不奢华，仿佛在无声无息地梳理着空间的思绪。





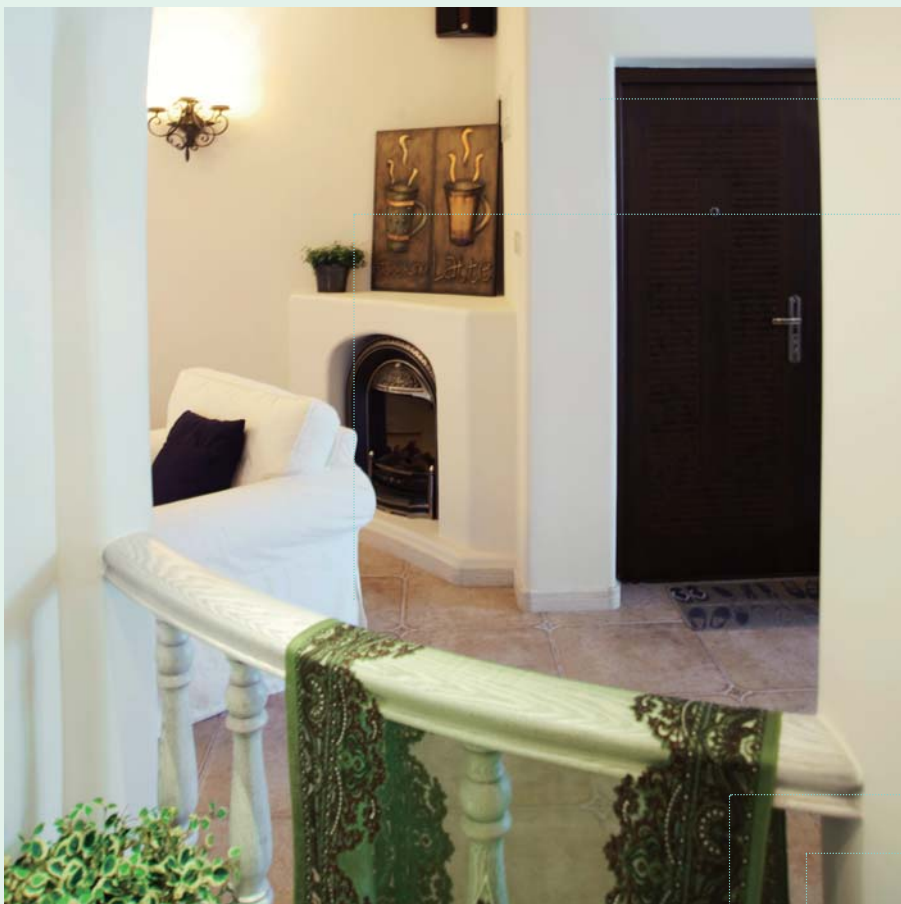
而绿色的一枝一叶，在家的每一处伸枝发芽，以最简单的形态显出生命之美。小巧可爱的绿色盆栽在日光的映衬下，显得尤为清翠怡人。

卫生间更是打破了白色主题，改用彩色的小砖，贴出了民族风情。整体氛围幽静、素雅，但饰品给这份宁静带来了变化。

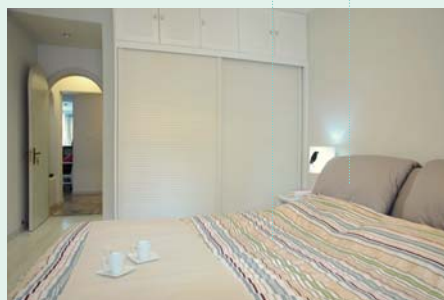


改造： 弧形带来的通透和变化

进门处正对着深长的走廊，客厅方正的格局又太过呆板。设计师在客厅对着进门处的墙上安排了斜式的圆洞和护栏，这一点点的通透既带来了卫生间前过道的光亮，又弥补了没有玄关的缺憾。



大量纯白的墙面、家具正宛如一位素颜的少女。但纯白的墙面很容易让人觉得过于单调，因此，设计师加入了一些局部小点缀。在客厅正对玄关的墙角做了假壁炉呼应浑圆的主题，给客厅多了一个景观看点，也弥补了没有沙发和电视背景墙的缺憾。



家具放大看： 触感温柔的软包床

软包床分为布艺和皮质，虽然造型大同小异，但对于喜欢靠在床头看书、看电视的人来说，软包床所带来的全方位温柔触感更能让他们体验优质享受。另外加高的软包头靠还能作为卧室背景墙，营造温馨氛围。而不同薄厚和高低的软包床也便于用户根据环境来选择或订制。软包床挑选秘籍

- (1) 软包床除了要关注框架中的人造板材是否环保外，还应该注意包裹在外面的海绵、面料是否环保。
- (2) 注意区分皮质真伪。真皮有不规则的天然毛孔和皮纹，指压呈散开状细皮纹，仿皮则没有。
- (3) 要用手按压软包床的表面，如果能明显感觉到木架存在，说明填充密度不高，弹性差。