

1. 森林质感，假日风情——酒店公寓之巴厘岛风格

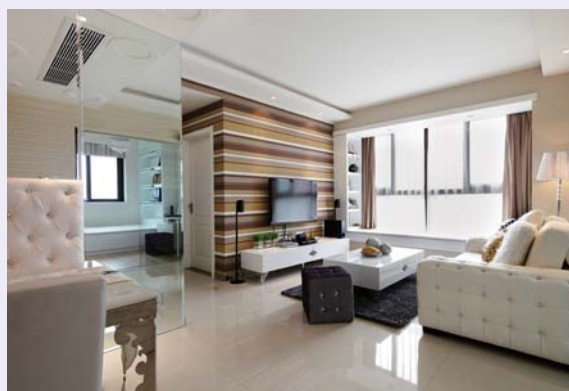
家装故事汇 / 小一居——大智慧 /



Project Information 项目信息

房型：
一室一厅一卫带小院（酒店式度假公寓）
建筑面积：
90 平方米
物业：
三亚凯莱物业管理有限公司
图片提供：
途家网

Vicki 和孙森在一次去巴厘岛的旅途中相识。一路的话题都在东南亚的沉静木色之中氤氲发酵，直到飞机降落，依依惜别。以为一个天南，一个海北，却不知，相逢的人还会再相逢。再次相逢，就这样自然地牵了手。婚后，相约还要体验一次南亚的甜蜜旅程。无奈有了孩子的牵绊，背包深度游几乎成了奢望。体贴的孙森找到了一座东南亚风格的酒店，虽没有激动人心的景点，但全家泡在酒店中，却一样有着那日东南亚的美好与沉静。





深色的四柱床带来东南亚的厚重森林质感，而藤制的休闲沙发、木地台则让房间变得充满假日风情。



房中，文化石的粗糙质感打造出假日的气氛。而经常活动的墙边却用木隔断配合涂料，打造出温馨的居室氛围。





床前折叠式的落地窗可以完全打开，让户外与室内融为一体。



而床后的隔墙，则将卫生间与起居空间间隔开来。半开放式的洗浴空间既有淋浴间的畅快，又能享受泡澡的乐趣。



如何打造简约系假日厨房

Q: 除了外形之外，简约风格厨房选择厨电时还要考虑哪些因素？

A: 第一是质量。简约绝非块面的简洁平整那么简单。越是单一的线条和块面，对材质与质量就更需要精益求精。很多家电都设计成**嵌入式**，以达到整体的平整感，但这样也会带来更换的难度。好的质量以及该品牌产品设计上的延续性，都是你选择时需要考虑的因素。



第二是人性化。一个好的简约风格作品，无论多么酷感或硬朗，设计时都必须有人性化的设计理念和多种功能的集合，给予使用者以温暖的感受。比如把厨房设计成开放式，并在餐厅、厨房之间设计了一个吧台。它既是隔断，又是吧台、**餐桌**和**料理台**。太太下厨的时候，先生可以在吧台边和她说话，增加家人间的互动感。无论是下午茶还是正餐，在吧台上一边烹饪一边与亲友享用美食，氛围会比餐桌更轻松。同样的，电器人性化的功能设计，也会给简约的风格带来家的温暖。

度假公寓是在旅游地提供酒店式管理和服务的可租赁的公寓，集酒店、家庭为一体的住宿环境，既引进了星级酒店的服务功能和管理模式，又结合了公寓的居家感觉。具有居家体验、物超所值、房型多样、自在私密的特点，是一种新型的旅行住宿方式，适合全家出行、自由行、深度旅行和休闲养老。