



# 认识篇





## 1 什么是癌症相关疼痛？

国际疼痛学会（International Association for the Study of Pain, IASP）对疼痛的定义：组织损伤或潜在损伤所引起的不愉快情绪和感觉体验。由于癌症本身或癌症治疗导致的疼痛即诊断为癌症相关疼痛，简称癌痛。



## 2 得了癌症一定会疼吗？

得了癌症不一定会疼，但疼痛是癌症最常见的症状。据全球癌症统计资料显示，约 25% 新诊断恶性肿瘤的患者、33% 正在接受抗肿瘤治疗的患者以及 75% 晚期肿瘤患者合并疼痛。



### 3 癌痛的主要原因是什么？

80% 以上患者是由于肿瘤直接浸润造成疼痛，如癌肿压迫、浸润、转移至骨、神经或内脏器官；也有癌症并发症，如感染、抑郁、焦虑等；还有癌症治疗引起的疼痛，如放疗相关性黏膜炎、化疗相关性周围神经疼痛以及手术后切口痛，放疗、化疗或手术所致的疼痛比例大约占癌痛的 20%。



## 4 癌痛忍一忍就行了？



癌痛不是忍一忍就行的。癌症疼痛是癌症患者最常见的症状，也是影响癌症患者生活质量的主要原因。然

而大部分癌痛患者对癌痛治疗都存在着认识上的误区，认为服用镇痛药会成瘾，或者认为“反正治不好，就忍一忍吧”；也有一些患者认为“使用镇痛药会干预抗肿瘤治疗”。

癌痛特别是中晚期癌痛，因其持续时间长，疼痛严重，常常给患者及其家属造成巨大的心理恐慌和身体折磨，严重干扰患者情绪，影响患者食欲、活动状况等，不但导致生活质量急剧下降，而且这种负面的身体状况和心理状况使患者难以配合抗肿瘤治疗正常进行。

## 5 为何说“缓解疼痛能提高晚期癌痛患者生命质量”？

疼痛是癌症患者的最常见症状。持续不断的疼痛往往引起患者一系列心理上的变化，如绝望、不安、暴躁，导致患者对疼痛的敏感性增大，疼痛进一步恶化，也就是疼痛的恶性循环。疼痛对生活质量的影响是多方面的，对活动能力、情绪、工作状况、与他人的关系、睡眠及对生活的乐趣等产生负面效应。可见，缓解疼痛是提高晚期癌痛患者生命质量的关键。



## 6 癌痛加重是意味肿瘤进展了吗？

癌痛加重不一定意味肿瘤进展。有些疼痛加重是肿瘤进展的表现，有些则与肿瘤无关。此外，有些疼痛的出现和程度的增加并非是肿瘤扩散的独有标志，由于药物耐受、肿瘤治疗因素、局部炎症等均可使患者感到疼痛或疼痛程度增加及范围扩大。当出现疼痛、疼痛加重、疼痛性质



发生改变及疼痛部位发生变化时，应及早向医护人员报告，并记录这些变化的特点，与医师共同讨论，尽快找出疼痛的原因并采取相应的治疗措施。

## 7 放疗会引起疼痛吗？

放疗会引起疼痛。放疗引起的局部组织炎症、软组织水肿、纤维化、坏死以及放射部位新生物形成，加上神经丛，如臂丛神经纤维化、脊髓损伤（见于放射治疗脊髓受压、食管癌、淋巴瘤）以及直肠炎、骨坏死，都是放疗后患者疼痛的主要原因之一。



## 8 化疗药物会引起疼痛吗？



化疗药物会引起疼痛。常用化疗药物紫杉类、铂类等都会引起神经病变。感觉神经受损表现最常见为疼痛、麻木、针刺感、灼烧感、挤压感或感觉缺失；运动神经损伤表现为肌力减弱或瘫痪；自主神经受损常出现头晕、便秘、排尿困难、阳痿、视觉改变、听觉丧失等反应。

## 9 肿瘤手术会增加新的疼痛吗？

肿瘤手术可能会增加新的疼痛。除了手术后伤口急性痛，还有些与手术损伤有关的慢性疼痛，如开胸手术、乳腺癌根治术后肋间神经切断引起的损伤神经分布区域的神经痛。疼痛常为烧灼样、针刺样，即使轻触皮肤也会产生痛觉过敏。



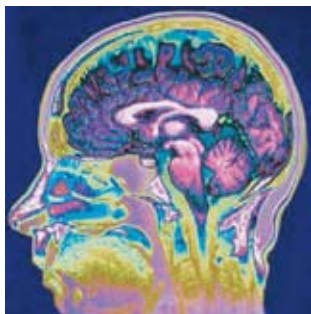
## 10 肿瘤患者检查操作相关疼痛有哪些？

主要可引起肿瘤患者疼痛的检查操作有静脉穿刺（尤其输化疗药的时候，血管受药物刺激产生疼痛）、骨髓穿刺、组织器官活检（如前列腺活检）及腰椎穿刺等。



## 11 肿瘤侵犯哪些器官会引起疼痛?

肿瘤侵犯神经可产生神经支配区的疼痛，这种疼痛与机械压迫或神经根炎性水肿有关；肿瘤侵犯骨骼，因骨膜受刺激或骨髓内压力升高会产生疼痛；侵犯脑或脊膜会出现



弥漫性头痛；侵犯实质性脏器如肝、脾、胰、肾，会引起胀痛或剧痛；侵犯空腔脏器如胃肠道、胆管、输尿管、膀胱，会引起痉挛性或缺血性疼痛，定位不太准确，持续性胀痛或钝痛；侵犯淋巴管或血管，会引起回流障碍而出现疼痛伴水肿；侵犯口腔黏膜，出现坏死糜烂溃疡等。

## 12 哪些肿瘤容易骨转移?

原发性易发生骨转移的肿瘤依次为乳癌（73.1%）、前列腺癌（70%）、肺癌（32.5%）、肾癌（24%）、直肠癌（13%）、胰腺癌（13%）、胃癌（10.9%）、结肠癌（9.3%）和卵巢癌（9%）。发生于中轴骨脊柱的骨转移癌最多，其次为骨盆和下肢长骨，但膝关节、肘关节或四肢远端转移较少见。



### 13 患者肺癌腰椎转移，突然下肢瘫痪，怎么回事？

这是骨转移后脊髓受压所致。肿瘤容易侵犯中轴骨，如颈椎、胸椎、腰椎，一旦骨质破坏严重就会引起椎体塌陷伤及脊髓；或由于肿瘤瘤体过大，直接突入椎管内压迫脊髓，造成损伤脊髓支配区以下的瘫痪，有些人还会造成大小便失禁。



## 14 消化系统肿瘤疼痛常见原因有哪些？

食管癌、胃癌、十二指肠癌、结直肠癌、肝癌、胆囊胆管癌、胰腺癌等，都是常见消化系统肿瘤。癌细胞浸润或侵犯邻近血管、神经、淋巴管、软组织、内脏和骨组织，对其压迫或刺激，从而产生疼痛。肿瘤本身所产生的一些化学致痛物质、坏死组织分解产物、肿瘤的代谢产物等刺激痛觉感受器会产生疼痛。肿瘤破裂引起出血及穿孔（如胃癌）、消化道梗阻（如肠癌）、肿瘤本身的破溃感染并引起周围组织坏死也会产生疼痛。



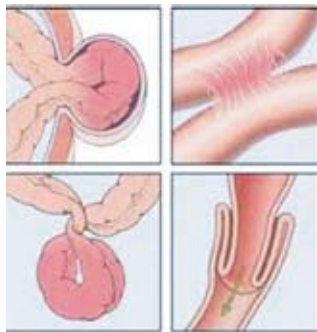
## 15 腹水会引起疼痛吗？

腹水会引起疼痛。卵巢癌、肝癌（特别是在肝硬化基础上）很容易引起腹水。腹水最常见症状是腹胀、消瘦、食欲差，有时伴有腹痛，严重时膈肌



上抬，影响胸廓运动和呼吸，出现气急。部分患者平卧时可触及腹部肿块，有时会有压痛和反跳痛。腹膜继发感染时更容易伴有腹痛、发热等。

## 16 晚期患者突然出现剧烈腹痛、腹胀是肠梗阻了吗？



有可能。晚期原发或转移肿瘤并发肠梗阻的发生率高达5%~43%，常见原发肿瘤为卵巢癌、结直肠癌和胃癌。小肠梗阻较大肠梗阻常见。病因分为癌性和非癌性两类。癌症侵犯和播散是导致机械性肠梗阻主要原因。非癌性病因也是功能性肠梗阻的常见病因。包括：手术或放疗后肠粘连、低钾血症、体弱衰竭所致粪便嵌塞等。肠梗阻表现为腹痛、腹胀、呕吐及肛门停止排气排便。严重患者可出现脱水、虚弱或休克现象。

## 17 肺癌患者疼痛常见原因和表现有哪些？

肿瘤直接刺激气管、支气管引起咳嗽；肿瘤侵犯纵隔或胸膜可引起胸痛；肺癌产生的副瘤综合征导致躯体四肢周围神经疼痛；转移侵犯肋骨脊柱和肌肉引起胸背痛、腰腿痛；转移至颅脑引起头痛；转移至内脏引起腹痛。肺癌很容易引起胸腔积液，胸腔积液最常见症状是胸痛、气急和咳嗽。一些肺癌患者因肺扩张受限、肺容量减少、发生反复感染和肺不张。



## 18 肿瘤患者为什么更容易出现带状疱疹?

带状疱疹是由水痘 - 带状疱疹病毒引起的急性炎症性皮肤病，病毒可以经呼吸道黏膜进入血液发生水痘或呈隐性感染，以后病毒可长期潜伏神经节内。当机体受到某种刺激（如创伤、疲劳、糖尿病、长期使用激素、恶性肿瘤或病后虚弱等）导致机体抵抗力下降时，潜伏病毒即有可能被激活，之后会在特定区域的皮肤内复制产生皮肤疱疹，同时产生剧烈的神经痛。



## 19 晚期肿瘤患者常出现下肢肿痛是怎么回事?

肿瘤细胞快速增长会压迫或侵犯淋巴管，尤其是锁骨下淋巴管和腹股沟淋巴管，出现一侧或双侧的上肢或下肢水肿伴或不伴疼痛。发病的最初阶段按压会有凹陷性压窝。随着病程的发展皮肤渐至变硬，指压后没有指痕，有时会合并淋巴管炎和蜂窝组织炎等并发症。



## 20 肿瘤患者输化疗药使用经外周静脉置入中心静脉导管，为什么容易发生局部肿痛？



局部血栓性静脉炎是经外周静脉置入中心静脉导管（peripherally inserted central catheter, PICC）置管发生肿痛的主要原因，一方面由于静脉壁受到损伤，纤维蛋白形成层状累积导致附壁血栓形成；另一方面，肿瘤细胞导致血液处于高凝状态，容易凝血产生静脉血栓。另外，由于导管机械刺激会发生反应性血管痉挛，引起置管局部血液循环障碍，也会加重局部水肿疼痛。