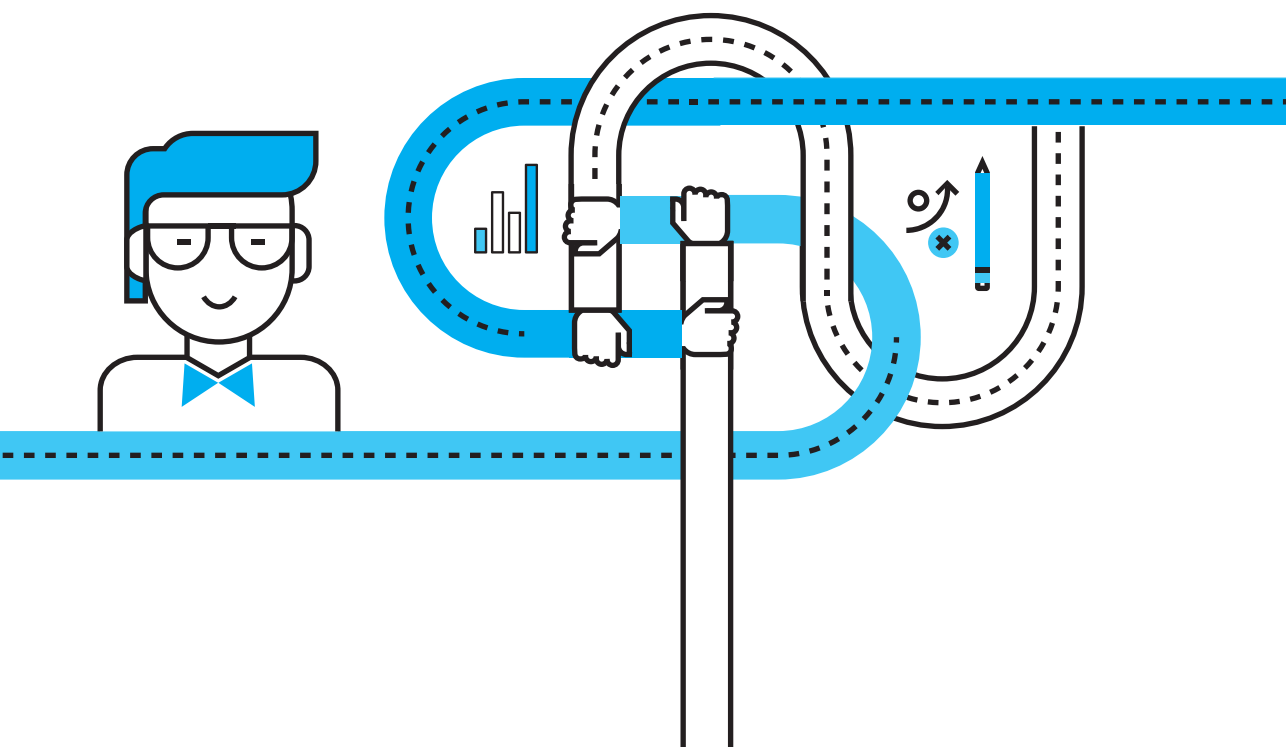


第一篇

不谋全局者，不足谋一域



第1章 资产负债表——钱从哪里来要到哪里去

本章整体介绍资产负债表和其结构，通过形象的描述将资产负债表比喻为一张快照，捕捉到了公司在每一特定时点的财务状况，并通过资产负债表了解企业的资产和负债状况，以及资金的来源。通过本章的学习，读者可以理解什么是资产、什么是负债、什么是所有者权益，以及在资产负债表中钱从哪里来（资金的来源是负债和权益）要到哪里去（资金的去处是资产）；理解负债和股东权益是企业资金的两种不同来源，也是企业要承担的代价；理解并掌握会计恒等式：资产（assets）= 负债（liability）+ 所有者权益（equity）。

1.1 什么是资产负债表

无论是大型集团公司还是中小企业，公司的财务报表一般由资产负债表、利润表和现金流量表三张报表构成。

每张报表都与特定的时点相关，或是一个期间，比如年度财务报表体现了企业一年的经营成果、财务状况、产生了多少钱、花了多少钱等。财务报表从财务角度勾画出企业的全貌，只不过并不是用语言，而是用会计处理过的结果展示。

我们将财务报表总结为图 1.1，让大家有一个整体的概念和初步的理解，之后的章节，我们会详细介绍每一张报表和每一个科目。

其中，资产负债表反映企业的资产、负债及自有资本的时点状况。利润表反映企业当期的收入、成本、费用和净利润，反映了一个时间段的状况。现金流量表反映企业现金流量的流转情况，分为经营活动现金流、投资活动现金流和筹资活动现金流。

公司存在的最终目的是赚钱，股东出资设立企业，首先想要清楚地知道自己投入的资金都去了哪里、有多少资产，又有多少负债，这就是资产负债表提供的信息；其次，经过一段时间的经营，想要知道的就是这家企业给自己赚了多少钱或是亏了多少钱，这就是利润表提供的信息。**所以，资产负债表**

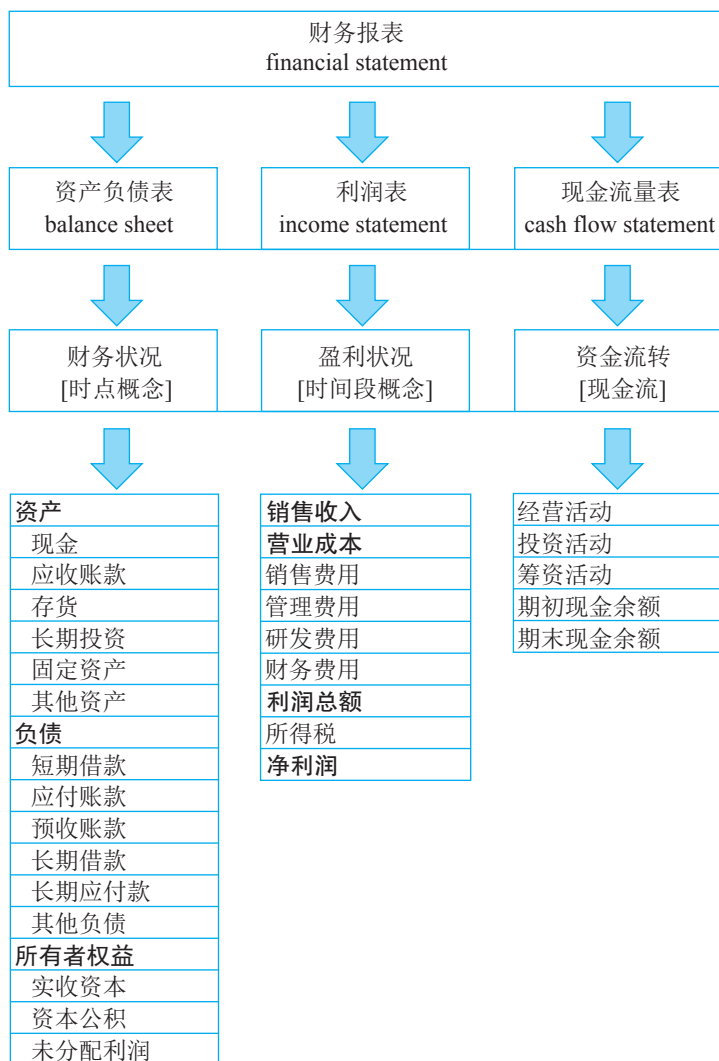


图 1.1 财务报表概览

是在一个时点（通常期末）反映公司的资产和债务状况，让公司的股东了解自己的家底（所有者权益），了解公司的财务状况。

先记住非常有哲理的一句话：钱从哪里来，要到哪里去？^①这句话用来描述资产负债表再合适不过了。前半句说的是资金来源，后半句说的是资金用途，**即，资金来源 = 资金用途。**

^① 我是谁？我从哪里来？要到哪里去？被西方人称为哲学上的终极三问。



我们从资产负债表的结构来看，其整体分左、右两个部分，左边体现的是资产，包括流动资产和非流动资产；右边体现的是负债和所有者权益，负债又分为短期负债和长期负债，如图 1.2 所示。

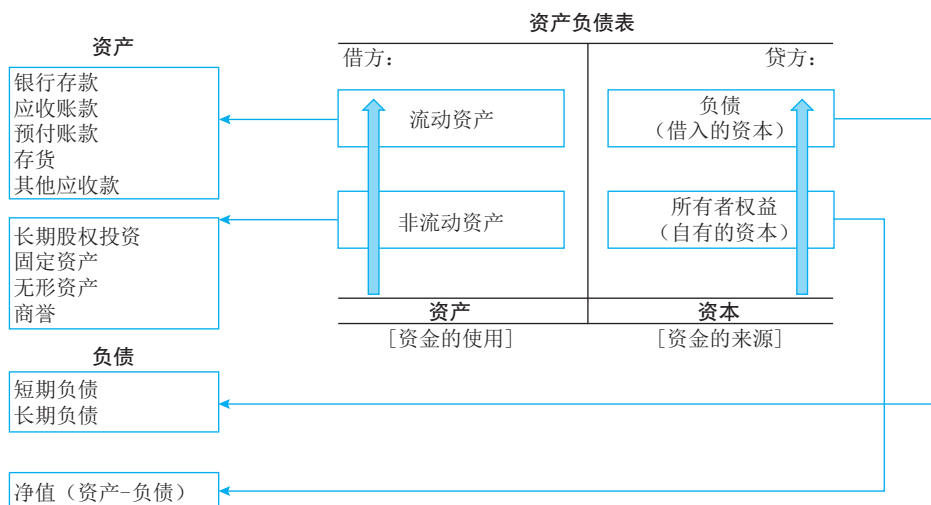


图 1.2 资产负债表的结构

钱从哪里来？钱从资产负债表的右边来，资金的来源是负债和股东权益，其中，负债是从外部借入的资本，是债权人权益；而股东权益，是投入的自有资本，也叫所有者权益，资金的来源要么是自己的钱，要么是借来的钱。钱到哪里去？钱到资产负债表的左边去，资金的去处是资产。因此， $资产 = 权益 = 债权人权益 + 所有者权益 = 负债 + 所有者权益$ ，相应地，也就引出了会计恒等式：**资产 = 负债 + 所有者权益**。

需要特别注意的是，**资产负债表列示的是公司在某一时点的资产、负债和所有者权益**。比如，6月30日、8月24日、9月1日，反映的是公司的资产、负债和所有者权益在这一个具体时点的财务状况。某一时点指的是资产负债表日，资产负债表像是一张快照，捕捉到了公司在每一特定时点的财务状况。通常情况下，公司管理层不会关注每天资产负债表情况，重要的资产负债表日是每个月底、每个季度末、每半年末和每年底，也就是我们常说的月度报表、季度报表、半年报表和年度报表。

资产负债表描述的就是当前公司的财务状况，你拥有什么（资产状况），自己投入的资本有多少（所有者权益），借来的资本有多少（负债状况），资

产减去负债就是净资产，等于所有者权益。如果这是一家股份制有限责任公司，那么所有者权益就是股东权益。所有者权益与股东权益都是公司的净资产，只是叫法不同，没有本质的区别，都是资产扣除负债后归属于公司所有者或股东享有的部分，代表了股东对企业的所有权。

所有者权益反映了所有者以其出资额的比例分享企业利润，同时，所有者也必须以其出资额承担相应的企业经营风险。如果从更广义的角度看，公司权益的两个基本来源就是股东权益和债权人权益，两者的和是总权益，总权益等于总资产。实质上，资产负债表最终体现的还是那句话：钱从哪里来，要到哪里去。

资产负债表科目很多，大多数很容易看懂，但是如何记账、在会计上如何处理、科目代表的含义是什么？别着急，我们会在本书中一一道来。资产是企业拥有的有价值的东西，也是可以给企业带来经济利益的资源，从资产的流动性来看，其可以分为流动资产和非流动资产。流动资产主要包括现金、银行存款、存货、应收账款、预付账款、其他应收款等。非流动资产主要包括长期股权投资、投资性房地产、固定资产、在建工程、无形资产、商誉、长期待摊费用等。

负债是一个企业的债务，按其流动性可分为短期负债和长期负债，企业的债务可以是购买商品或服务赊账时所发生的，如应付账款，也可以是融资时产生的，如短期贷款、长期贷款。短期负债主要包括短期借款、应付票据、应付账款、预收账款、应付职工薪酬、应交税费、其他应付款、一年内到期的非流动负债、其他流动负债等。长期负债主要包括长期借款、应付债券、长期应付款、长期应付职工薪酬、预计负债、其他非流动负债等。

为了便于大家理解，我们以 Yoyo 小姐的咖啡店为例子，Yoyo 小姐毕业后工作了多年，攒了一些钱，不想再朝九晚五地每天打卡上班，总琢磨着做点自己喜欢的事情。这时候恰好公司附近有家咖啡店要出售，一下就吸引了 Yoyo 小姐的目光，每个女孩都有一个咖啡店的梦想，这不正是我想要的生活吗？

Yoyo 小姐盘算了一下，拿出了自己的积蓄 200 万元，再从银行贷款 200 万元，以 400 万元的总价购买了咖啡店，于是 Yoyo 小姐就由一个小白领变成了咖啡店老板，圆了自己多年的梦想。那么，我们从财务的角度一起看



一看钱从哪里来，到了哪里去。

资金来源 = 资金用途

钱从哪里来？资金来源是两部分，一部分是自己的积蓄 200 万元，这是自有资本；另一部分是银行贷款 200 万元，这是借来的资本，也就是负债。到了哪里去？资金的用途是 Yoyo 小姐花了 400 万元购买了一家咖啡店。Yoyo 小姐的资产就是这家咖啡店，价值 400 万元；与资产相对应的是负债，负债就是 Yoyo 小姐向银行借的 200 万元贷款；还有一样东西，就是 Yoyo 小姐对店铺所拥有的权利价值，也就是所有权，价值就是 200 万元的现金。所以，Yoyo 小姐的资产负债表上的数据就是这样的：资产 400 万元，负债 200 万元，所有者权益 200 万元，如图 1.3 所示。

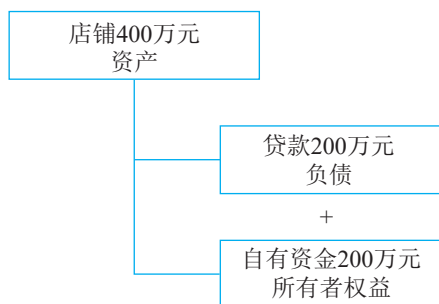


图 1.3 资产负债表分解示例（1）

资产负债表也叫平衡报表，在任意一个时点都是平衡的，对应的就是会计恒等式：**资产 = 负债 + 所有者权益**。

图 1.3 中的情况，我们用会计恒等式表达：**资产（400 万元） = 负债（200 万元） + 所有者权益（200 万元）**。我们再举一个例子，假设 Yoyo 小姐又花 250 000 元购买了一辆汽车，其中 100 000 元是公司的自有资金，并以公司的名义从银行借入 150 000 元。那么价值 250 000 元的汽车是固定资产，150 000 元的借款要计入负债，因为这是要归还银行的，100 000 元自有资金作为所有者权益。对于这辆汽车我们可以表达为：**资产（250 000 元） = 负债（150 000 元） + 所有者权益（100 000 元）**。

那么买了车之后，Yoyo 小姐的资产负债表上的数据就是这样的：**资产（425 万元） = 负债（215 万元） + 所有者权益（210 万元）**，如图 1.4 所示。

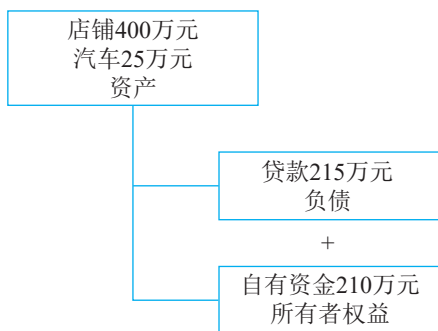


图 1.4 资产负债表分解示例 (2)

所以，从 Yoyo 小姐买咖啡店和汽车的例子中，我们很清楚地知道股东或者债权人是资金的提供者，也是资产的来源。**所有的资产都是来源于所有者投入的资源或是其通过负债得到**。债权人和所有者都向公司提供资金，但债权人的资金是需要偿还的，如银行借款、应付供应商的账款，借来的钱也可以简单地理解为加了杠杆，公司通过对借来的资金的有效利用来提高获利能力。所有者或股东提供的资金是不需要偿还的，所以，所有者或股东向公司提供的资金越多，公司的偿债能力和抗风险能力越强，如表 1.1 所示。

表 1.1 钱从哪里来，要到哪里去

钱从哪里来	要到哪里去
负债（借来的钱）	资产（资金的使用和拥有的资产）
所有者权益（股东的钱）	
体现了资金的来源和资产的归属	体现了资产的规模和结构

1.2 钱往左边去，资产

钱从哪里来，要到哪里去？在资产负债表里，资产就是资金的去处，资金不同的使用方式就构成了不同的资产，企业对资金的占用体现为各种资产。比如，Yoyo 小姐贷款购买了咖啡店（固定资产）用于经营，支付现金购买了咖啡机（固定资产）用于制作咖啡，支付现金或预付账款购买咖啡豆（存货），购买冷柜（固定资产）用于储藏，然后把咖啡豆变成咖啡卖出去。在这一连串的动作中，钱先变成了资产，然后通过制作咖啡并销售，最终又变成了钱，在这个过程中咖啡店也就产生了利润。资产是用钱换来的，资产和钱



也是相互转换的，但最终大部分资产还是会变成钱。这是一个循环过程，利润就是在这个过程中产生的。

既然资金的去处是资产，那么资产就是可以用货币表现的一种经济资源，同时，资产也是一定能够给企业带来未来收益的资源。企业花出去一笔钱，换回来一些对以后经营有用的，或者能够带来利益的流入，那么，这就是资产。但如果钱花出去就没了，没有为企业的以后留下点什么东西，花了就花了，那么，这就是费用。

资产是具有流动性的，按照其变现的速度排列。最容易变现的是现金和银行存款，放在最前面；最不容易变现的是固定资产、无形资产和商誉，放在最后面；应收账款、预付账款、其他应收款、存货排在中间，在报表中逐项排列，公司的资产一目了然。

资产按照流动性可分为流动资产和非流动资产，流动性越强，变现能力越强。流动资产通常是指在1年（或者一个经营周期）之内可以转为货币资金的资产，非流动资产通常为1年或1年以上可以转化为货币资金的资产。流动资产主要体现在企业的经营活动中，对应现金流量表中的经营性现金流，非流动资产主要体现在企业的投资活动中，对应现金流量表中的投资性现金流。

资产位于资产负债表的左边，主要包括现金和银行存款、应收账款、预付账款、其他应收款、存货、固定资产、商誉、无形资产等。为便于理解，我们再回到 Yoyo 小姐的咖啡店，把 Yoyo 小姐拥有的资产放在资产负债表的左边，对应不同科目，如表 1.2 所示。

表 1.2 Yoyo 小姐的咖啡店的资产项

资产负债表——资产	对应 Yoyo 小姐的咖啡店
现金和银行存款	店铺中的现金和银行卡里的余额
应收账款	每天给广告公司提供 100 杯咖啡，月底结账，广告公司欠她的咖啡钱
预付账款	提前订购了下一个月的咖啡豆，预付了货款给供应商
其他应收款	咖啡师有急事，向咖啡店借了 1 万元
存货	店里存放的 200 包咖啡豆
固定资产	咖啡店的房产、进口的咖啡机、电脑等
无形资产	咖啡店的网红招牌

1.3 钱从右边来，负债和权益

钱的来源，无非两种，要么是借来的钱，要么是股东投入的钱。**资金的两种不同来源分别对应的形式就是负债和股东权益**。因此，资产归属于两种人：一是债权人，二是股东（所有者）。债权人对企业资产的要求权叫负债，股东或者所有者对企业资产的要求权叫作所有者权益，负债体现的是外来资源，所有者权益体现的是自有资源。

负债按照偿还期的长短可以分为流动负债和非流动负债，通常来说，一年内需要偿还的债务就是流动负债，1年以上需要偿还的负债就是非流动负债。负债位于资产负债表的右边，主要包括短期借款、应付账款、预收账款、其他应付款、应付工资、其他流动负债、长期借款、长期应付款、其他长期非流动负债等。为便于理解，我们还是回到 Yoyo 小姐的咖啡店，如表 1.3 所示。

表 1.3 Yoyo 小姐的咖啡店的负债和所有者权益项

资产负债表——负债和所有者权益	对应 Yoyo 小姐的咖啡店
应付账款	咖啡店购买的 2 台咖啡机、2 台饮水机，已经收到了但还没有付款
预收账款	写字楼里的游戏公司开客户会，向咖啡店付了 2 万元预订 200 份咖啡套餐
其他应付款	咖啡店提供带走咖啡杯的服务，但是需要收押金，每个咖啡杯 20 元押金，退杯子的时候这个钱是要还给顾客的
应付工资	要付给咖啡师的工资
所有者权益	咖啡店的注册资金

资产负债表的右边，体现了 Yoyo 小姐取得资产的资金来源，也就是找钱的方式。右侧的负债和所有者权益描述的是资金来源的途径，Yoyo 小姐的钱要么是来自负债，要么是来自股东资本。股东投资是自己的钱，不需要偿还，而负债是别人的钱，是外部的资源，如欠银行（银行借款）、欠供应商（应付账款）、欠员工（应付工资）、欠税务（应付税款）等的钱。

换句话说，资产负债表描述的就是自企业开始运营，投入了不同来源的资金，资金变成了资产，资产在当前时刻价值多少的一个财务状况报表，资产负债表是一个时点值。在任何一个时点，资金来源的金额都等于资金去处的金额，所以，我们由此可以推导出，**资产（资金去处）= 负债（外部资金**



来源) + 所有者权益 (内部资金来源), 这是会计恒等式, 也是资产负债表的基本逻辑关系。

对于归属于不同行业的企业, 其资产结构是不一样的。为便于理解, 我们举个例子, 看看不同行业的公司其主要资产在总资产中的比重是多少, 如资金、存货、固定资产等, 想一想为什么不同, 如表 1.4 所示。

表 1.4 不同行业资产结构示例

项目	白酒行业	钢铁行业	传媒行业
资产1	货币资金 50%	固定资产 46%	货币资金 40%
资产2	应收账款和存货 19%	应收账款和存货 20%	应收账款和存货 13%
资产3	固定资产 10%	货币资金 9%	商誉 15%
合计	79%	75%	68%
资产结构特点	① 现金充足, 流动性好, 不差钱 ② 存货时间越长越值钱	① 重资产明显 ② 存货大, 行业竞争激烈 ③ 货币资金比例不高	① 货币资金充足 ② 存货比重小, 轻资产行业 ③ 商誉只存在于并购中

从表 1.4 中我们可以清楚地看出, 白酒行业和传媒行业的货币资金比重很高, 资金充足, 资产的流动性好, 而钢铁行业的固定资产比重很高, 是典型的重资产行业, 货币资金的比例低。为了更好地理解财务报表, 建议大家找几家自己熟悉的公司, 下载年报看看。

1.4 重点回顾

- 资产负债表让公司的股东了解自己的家底, 了解公司的财务状况
- 资产负债表也叫平衡报表, 资产负债表是时点概念
- 资产是用钱换来的, 资产和钱也是相互转换的, 但最终大部分资产还是会变成钱
- 钱从右边来, 钱的来源是负债和权益; 钱往左边去, 钱的去处是资产
- 资产是能够用货币表现的一种经济资源
- 负债和股东权益是企业资金的两种不同来源, 是企业要承担的代价
- 债权人对企业资产的要求权叫负债
- 资产扣除负债后, 归属于公司所有者或股东享有的部分叫所有者权益
- 会计恒等式: 资产 = 负债 + 所有者权益