

1.1 油画风格

1.1.1 文艺复兴绘画风格

AI painting appreciation

AI 绘画欣赏

文艺复兴时期的绘画风格表现为对古典文化的回归和对人文主义理念的强调，艺术家们试图达到对现实和自然更为真实的表现。

Tips:

选择文艺复兴绘画风格时，选择历史题材更容易生成符合主题的AI画作。



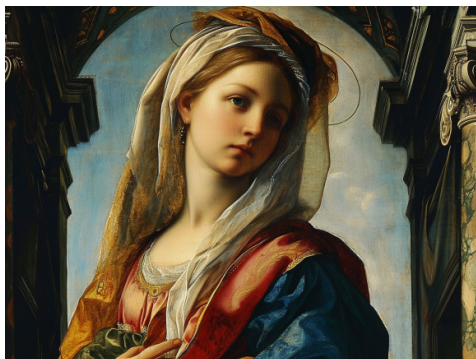
Characteristics of the Renaissance painting style

文艺复兴绘画风格的主要特点

- ❑ **人体的理想化:** 受到古希腊和古罗马雕塑的启发，注重对人体的理想化描绘；人体比例的准确表达，成为绘画的重要方面。
- ❑ **透视法的运用:** 开始广泛运用线性透视法，通过正确处理空间和深度，使画面更加逼真和立体，更富有空间感和现实感。
- ❑ **古典主题的再现:** 古典文学、神话和历史故事成为绘画主题，展现对古典文化的尊重和热爱。
- ❑ **色彩和光影的运用:** 对颜色和光影的研究变得更为深入，通过使用光影效果，强调物体的形态和质感。
- ❑ **个体的表达:** 更加强调个体的表达。通过绘制个人肖像、风景和日常生活场景，表达更为个性化的情感和思想。
- ❑ **经典元素的复兴:** 文艺复兴时期的画家们描绘古典建筑、柱廊和拱门等元素，使画面更富有古典气息。
- ❑ **自然主义的追求:** 艺术家们追求对自然的更为真实的描绘，关注日常生活中的细节，使画面更富有现实感。

Case appreciation

案例欣赏



>> 提示词分享

英文

Maiden with veil on her head, Renaissance dress, aristocracy, ancient architecture, golden tones, ancient colonnades, religion, mythology, historical scenes, portraits of aristocrats, mythological heroes, golden proportions, stately balance, orthographic views, symmetrical compositions, sense of stability, muscular lines, idealized representations, ornate decorations, fashionable details, warm tones, golden yellows, reds, dark blues, contrasts of light and shadow, Renaissance architecture, colonnades, antique elements, symbolic objects, light and shadow effects, highlighting light and shadow, dramatic effects, three-dimensionality, highlighting important elements, solemnity, grandeur, mystery, figure expressions and gestures --ar 4:3 --stylize 500 --v 6.0 --chaos 50

中文

头戴面纱的少女、文艺复兴时期的服饰、贵族、古代建筑、金色色调、古代柱廊、宗教、神话、历史场景、贵族肖像、神话英雄、黄金比例、庄重平衡、正视图、对称构图、稳定感、肌肉线条、理想化表现、华丽装饰、时尚细节、暖色调、金黄色、红色、深蓝色、光影对比、文艺复兴建筑、柱廊、古典元素、象征性物体、光影效果、突出光影、戏剧效果、三维性、突出重要元素、庄严、宏伟、神秘、人物表情和姿态 -- 画面比例 4:3 -- 风格化 500 -- 版本 6.0 -- 创意程度 50

I 大师档案 | Master file

► 莱昂纳多·达·芬奇

意大利艺术家，文艺复兴三杰之一，其作品具有明显的个人风格，善于将艺术创作和科学探讨结合起来。达·芬奇多才多艺，不仅是画家，还是发明家、科学家和雕塑家，对人体解剖学有深入研究。代表作品如《蒙娜丽莎》《最后的晚餐》等。

► 米开朗基罗

意大利文艺复兴时期的艺术巨匠，以多重身份为人们所熟知。他是一位杰出的雕塑家和画家，被誉为文艺复兴时期的三杰之一。他对人体解剖学有着深刻的理解，在雕塑和绘画中展现出了无与伦比的技艺。代表作品如《大卫》《创世纪》等。此外，他作为建筑师，其建筑作品体现了对古典文化的回归。代表作如劳伦兹大教堂和圣彼得大教堂的穹顶等。

► 拉斐尔

意大利艺术家，文艺复兴三杰之一，以优雅和完美的构图而闻名。代表作品如《雅典学院》等。

1.1.2 巴洛克艺术绘画风格

AI painting appreciation

AI 绘画欣赏

巴洛克绘画风格指的是盛行于 17 世纪初至 18 世纪初期的巴洛克艺术在绘画艺术方面的发展，起源于意大利，后来在欧洲各地得到广泛传播和发展。巴洛克绘画常常通过极富表现力的手法来展现宗教、历史和神话题材。



Tips:

巴洛克艺术注重精细的细节和丰富的装饰性。在生成巴洛克绘画风格的油画时，应着重添加复杂的团、曲线和华丽的细节，以充分展现巴洛克风格的独特装饰特征。

Characteristics of the Baroque painting style

巴洛克绘画风格的主要特点

戏剧性和动感：强调戏剧性效果和强烈的动感。画面中的场景充满活力，人物动作明显，从而创造出引人注目的视觉效果。

光影效果：强调明暗对比的绘画技法，通过巧妙地处理光影来强调物体的形态、质感和立体感。

- ❏ **复杂构图：**构图通常较为复杂，充满对称、曲线和角度的变化，为画面注入动感和活力。
- ❏ **强烈的颜色对比：**经常使用强烈的颜色对比突显重要的元素，从而增强画面的戏剧性效果。
- ❏ **装饰性和细节：**强调细节和装饰，常常通过繁复的装饰元素来丰富画面，使之显得更为豪华和精致。

Case appreciation

案例欣赏



>> 提示词分享

英文

A painting of a woman wearing an expensive gown, in the style of Baroque elaborate detailing, in the style of luxurious fabrics, solarization, playfully intricate, lush detailing, floral still-lives, in the style of Baroque-inspired art, dappled, large-scale portraits, Rembrandt, elaborate textiles, meticulous detailing, grandiose color schemes, dark beige and orange, meticulously detailed still life, elaborate costumes, Baroque --ar 4:3 --stylize 200 --chaos 30 --v 6.0

中文

一幅描绘着一位穿着昂贵礼服的女人的画、采用巴洛克风格的精致细节设计、采用奢华面料的风格、日光照射、俏皮复杂、丰富的细节、花卉静物、采用巴洛克风格的艺术风格、斑驳、大型肖像、伦勃朗、精致的纺织品、一丝不苟的细节、宏伟的配色方案、深米色和橙色、细致入微的静物、精致的服装、巴洛克风格 -- 画面比例 4:3 -- 风格化 200 -- 创意程度 30 -- 版本 6.0

I 大师档案 | Master file

▶ 伦勃朗·哈尔曼松·凡·莱茵

荷兰艺术史上的巨匠，擅长多种题材的绘画，包括肖像、历史画、宗教画和风景画等多个题材。他以其独特的艺术风格和深刻的表现力而闻名于世。在肖像画领域，他被誉为西方绘画史上伟大的肖像画家之一。代表作品如《自画像》等。此外，他在历史画和宗教画方面也有着杰出的成就，如《夜巡》和《基督在埃玛乌斯路上》等其作品展现了他对人物形象和情感的深刻描绘。代表作品如《夜巡》《基督在埃玛乌斯路上》等。而在版画领域，伦勃朗更是独具造诣，被称为巴洛克时代最伟大的铜版画家之一。他率先将酸液腐蚀金属制版应用于铜版画，并将其表现力推向了新的高度。时至今日，其铜版画作品仍被视为学习的典范，对后世艺术家产生了深远的影响。代表作品如《三个十字架》《三棵树》。

▶ 彼得·保罗·鲁本斯

出生于德国的比利时艺术家，其作品体现了巴洛克时期强烈的情感表达和技巧性的绘画技法。代表作品如《卢西弗与战争女神》《狂欢》《克鲁索和赫拉克勒斯》等。

▶ 乔凡尼·洛伦佐·贝尼尼

意大利艺术家，他不仅是画家，还是雕塑家和建筑师。其作品展现出戏剧性、动感和富于表现力的特征。代表作品如《大卫》《普鲁托和帕尔塞福涅》等。

1.1.3 洛可可绘画风格

AI painting appreciation

AI 绘画欣赏

洛可可绘画风格指的是洛可可艺术在绘画方面的发展，流行于18世纪的欧洲，特别是在法国，强调对优雅、浪漫和精致的追求，展现了一种豪华、优雅和轻松的审美，是巴洛克艺术的一种演变。

Tips:

洛可可风格的画家常使用柔和而温暖的色调，如淡蓝、淡黄、淡粉等。增加描绘温馨色彩的提示词，可以创造出符合洛可可风格的色彩氛围。

Characteristics of the Rococo painting style

洛可可绘画风格的主要特点

📖 **轻松优雅：**强调轻松、优雅和愉悦的感觉；画作通常充满柔和的曲线等装饰性元素，有富丽



堂皇的氛围。

- 📌 **对称和曲线**：善于使用对称和曲线元素，以营造一种充满活力和动感的效果。
- 📌 **装饰性元素**：绘画中充满了装饰性的元素，如卷曲、花饰、羽毛和藤蔓等，从而营造出繁荣和优雅的感觉。
- 📌 **精致细腻的绘画**：在细节上投入大量的心血，创造精致而复杂的画面。
- 📌 **浪漫主题**：常常表现浪漫、爱情和宫廷生活等主题；画中的人物通常是优雅而风度翩翩的贵族，场景可能是花园、宫殿或室内。

Case appreciation

案例欣赏



>> 提示词分享

英文

Several friends having afternoon tea together, looking into the camera, Rococo style, high details, emotional narrative, romance, François Boucher, oil painting, 17th century, style with luxurious fabrics, daylight exposure, playful sophistication, rich details, still life, in the rococo style of art, mottled, large portraits, exquisite textiles, meticulous detail, grand color scheme, dark beige and oranges, nuanced still lifes, exquisite costumes, rococo style --ar 4:3 --stylize 500 --v 6.0

中文

几位朋友在一起喝下午茶、正对着镜头、洛可可风格、高度细节、情感叙事、浪漫、弗朗索瓦·布歇、油画、17世纪、奢华面料风格、日光下曝光、俏皮精致、丰富细节、静物、洛可可艺术风格、斑驳、大型肖像、精致纺织品、细致入微、宏伟的配色方案、深米色和橙色、细致入微的静物、精致服装、洛可可风格 -- 画面比例 4:3 -- 风格化 500 -- 版本 6.0

I 大师档案 | Master file

► 弗朗索瓦·布歇

法国画家、版画家和设计师，是一位将洛可可风格发挥到极致的艺术家；曾任法国美术学院院长、皇家首席画师。代表作品如《戴安娜的休息》《爱之目》《牧歌》《月亮女神的水浴》等。

► 让·安东尼·华托

法国艺术家，被认为是洛可可绘画风格的奠基人之一。其作品以描绘优雅场面和戏剧性画面而著称，形成了一种被称为“沸腾派”的独特风格。代表作品如《舞者插图》《费腾博士的装饰画》等。

► 让·奥诺雷·弗拉戈纳尔

法国画家，他的表现技巧具有多样性，既可精微细腻地刻画，又可粗犷写意式地描绘，其作品巧妙地运用明暗的变化，色彩淡雅。代表作品如《秋千》《读书女孩》《门》《狄德罗》等。

1.1.4 印象主义绘画风格

AI painting appreciation

AI 绘画欣赏

印象主义兴起于19世纪60年代末和70年代初，起源于法国，并对整个艺术界产生了深远影响。印象主义是对传统艺术规范的一场反叛。这一时期，摄影技术的发展让艺术家们对描绘现实的需求减弱，于是艺术家们开始追求更为主观、个性化的表达方式。



Tips:

印象主义的典型特征之一是轻松、自由的笔触。在提示词中，可以强调想要快速、宽松的笔触效果，以便AI绘画工具生成印象主义风格的作品。

Characteristics of the Impressionist painting style

印象主义绘画风格的主要特点

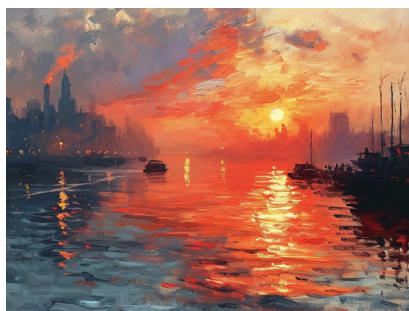
- ☐ **主观印象：**强调对个体的主观印象，画家们试图通过自己的感觉和情感来表达对自然的独特理解，而不拘泥于客观的写实描绘。
- ☐ **大胆而自由的笔触：**采用大胆而自由的笔触，使观众在远离画作时能够欣赏到整体的印象，

而不是过分关注细节。

- 📌 **色彩的纯净性**：强调使用纯净、明亮、饱和的颜色，摆脱了传统绘画中对深暗色调的依赖；通过色彩的纯净性来捕捉光的瞬间变化和带给人的感觉。
- 📌 **光影效果**：注重捕捉光线的变化和效果；着重表现光在不同时间和场景中对色彩和形态的影响，强调光的独特性。
- 📌 **不完整的构图**：常常采用不完整的构图，强调画面中的主观印象和观感，而不追求传统的完整构图。
- 📌 **瞬间的捕捉**：试图捕捉瞬间的印象，强调时间的流逝和光影的变化，让观众感受到画面的生动与流动。

Case appreciation

案例欣赏



>> 提示词分享

英文

City riverside, silhouettes of city buildings, changes in light and shadow in the river, tranquility, beauty, sunset, Impressionist brushstrokes, Claude Monet, light red and light gray style, multiple perspectives, majestic port, impressionist lights, neon impressionism, impressionistic landscape, light gray and light crimson --ar 4:3 --stylize 500 --v 6.0

中文

城市河畔、城市建筑的剪影、河中光影的变化、宁静、美丽、日落、印象派笔触、克劳德·莫奈、浅红色和浅灰色风格、多重视角、雄伟的港口、印象派灯光、霓虹印象派、印象派风景、浅灰色和浅绯红色 -- 画面比例 4:3 -- 风格化 500 -- 版本 6.0