

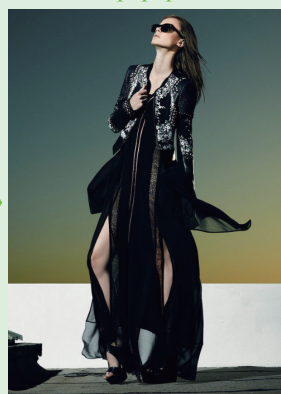
第4章

服装的风格和类型

服装风格反映了一个时代的流行趋向或是民族的经典传承,再或是个人的价值取向、精神追求。多种多样的服装类型是人类对美的不懈追求的精神产物,变幻莫测的服装风格则凸显出设计师特立独行的设计理念和完美的追求,体现出鲜明独特的时代特征。

◆ 服装根据季节的变换而变换,不同季节穿搭不同类型的衣物会起到很好的散热或保暖作用,不同类型的衣物也让我们平淡乏味的日常生活变得多姿多彩。

◆ 服装风格多种多样,不同年龄、不同品味的人只有穿着适合自己风格的服装才能将自身优点放大化并表现出来。



4.1 服装风格

服装风格是指不同种类、样式的服装在形式和内容方面所体现出来的价值理念、内在品味和艺术共鸣。服装设计重点在于对于服装定义的风格和鉴赏，服装风格体现了设计师独特的创作思维，对美的认知，也凸显出强烈的现代化特征。

服装风格一贯遵循传统、敏锐的眼光，保留传统却以与众不同的形象示人，完美演绎着特立独行的个性。各种各样的轮廓造型，考究的细部处理，缤纷的色彩搭配，展现出鲜明的特点，寻求独特而平衡的美，是服装风格遵从的真理。

服装风格的魅力在于发掘自身的优点。设计师的创意与实用主义，融合艺术美学风格，创作出出彩又富有内涵的调配。传达出充满质感的生活品味，在职场和生活中展现出精明干练的同时又能兼顾流行。



按种类繁多的服装风格划分又分为十几种：瑞丽、嬉皮、百搭、淑女、韩版、民族、欧美、学院、OL、中性、田园、朋克、洛丽塔、简约、通勤等。


4.1.1


瑞丽




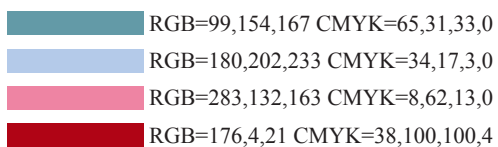
设计理念：瑞丽的主要风格是以甜美优雅深入人心。服装整体设计灵感来源于天鹅，既有着翩翩起舞的轻盈感又有着少女般的青涩可爱。

色彩点评：水蓝色纱质蕾丝公主裙与西瓜红色高跟凉鞋形成强烈的视觉对比。在体验水蓝色带来柔和感同时，红色高跟鞋如同树枝上轻颤的樱桃点缀其间，晶莹剔透。

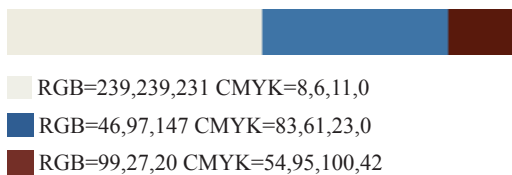
 服装上身选用欧根纱透视材质，与裙摆处厚纱材质各不相同，丰富了层次，却没有过于厚重的感觉。

 曲线鲜明的蓝色外套和及膝的蓝色裙子搭配，会透出一种轻盈的妩媚气息。

 蓝白红搭配是视觉最美的效果。用补色的对比色搭配或过渡色搭配会让人感觉舒缓，不会有视觉跳跃之感。



服装整体配色清新和谐，给人以置身街头的即视感，充分符合瑞丽的可爱浪漫风格。



服装整体配色温馨淡雅，着装和细节每一处都透露着浓厚的日系风情，甜美可人。

