



第5章 界面全解：熟悉大智慧软件界面



学前提示

用户若想熟练操作大智慧炒股软件，首先需要全面了解大智慧软件的界面、各组成部分的功能。本章主要向读者介绍大智慧炒股软件界面的各组成部分，包括市场主菜单、顶部菜单功能、左侧功能区以及底部行情区等，希望用户熟练掌握本章的基础内容。



要点展示

- ▶ 解析大智慧软件界面
- ▶ 市场主菜单详解
- ▶ 顶部菜单功能详解
- ▶ 界面左侧功能详解
- ▶ 掌握大智慧的行情区



5.1 解析大智慧软件界面

大智慧软件界面非常简洁, 操作简单、易上手, 界面主要包括市场主菜单、顶部菜单栏、功能区以及行情区等, 如图5-1所示。



图 5-1 大智慧软件界面


5.2 市场主菜单详解

在大智慧炒股软件的最上方, 是市场主菜单部分, 其中包括“股票”“自选股”“指数”“港美股”“基金”以及“商品”等市场菜单项, 如图5-2所示, 单击相应的市场主菜单项, 即可打开相应的市场行情界面, 查看股票的报价信息。



图 5-2 市场主菜单

在市场主菜单中, 各菜单项的含义如下。

- “股票”菜单: 单击该按钮, 可以查看股票的各种行情信息, 包括个股行情、上证指数行情、创业板行情等, 单击“股票”右侧的点按钮 , 展开“股票”功能界面, 如图5-3所示, 单击相应的功能链接, 即可执行相关操作。
- “自选股”菜单: 单击该按钮, 可以打开“自选股”界面, 查看自选股的股票走势行情。

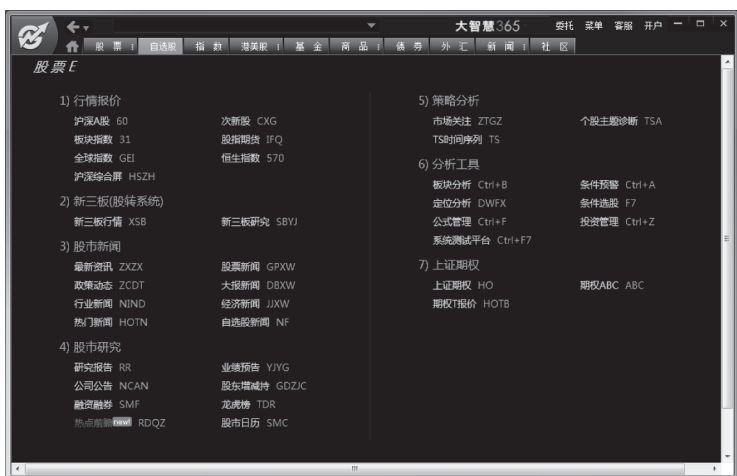


图 5-3 展开“股票”功能界面

● “指数”菜单：单击该按钮，可以查看各种指数行情，包括常用指数、全球指数、恒生指数、上证系统以及巨潮指数等。


● “港美股”菜单：单击该按钮，可以查看香港市场和美国市场的股票行情，单击“港美股”右侧的点按钮 ，展开“港美股”功能界面，如图5-4所示，单击相应的功能链接，即可查看相应的股票行情报价。



图 5-4 展开“港美股”功能界面

● “基金”菜单：单击该按钮，可以查看各种基金行情报价，包括封闭基金、ETF基金、LOF基金、基金净值、基金排行等行情信息。

● “商品”菜单：单击该按钮，可以查看不同地区的商品行情报价，包括上海期货、郑州商品、大连商品以及上海黄金等。

- “债券”菜单：单击该按钮，可以查看债券的行情报价，还可以了解债券的新闻、公告以及研究资讯。
- “外汇”菜单：单击该按钮，可以查看外汇的行情信息，包括主要外汇、外汇新闻以及贵金属新闻等。
- “新闻”菜单：单击该按钮，可以查看新闻资讯，包括最新资讯、股票新闻、政策动态、大报新闻、行业新闻以及经济新闻等。
- “社区”菜单：单击该按钮，可以进入大智慧的财富俱乐部，可以和众多投资者讨论投资热门话题。

5.3 顶部菜单功能详解

在大智慧软件的顶部右侧，包括4个菜单项，如“委托”菜单、“菜单”菜单、“客服”菜单以及“开户”菜单，最常用的是“菜单”菜单项，单击该按钮，在弹出的菜单中，包括5个常用命令菜单，如“文件”“工具”“常用”“终端”“帮助”菜单命令，如图5-5所示。



图 5-5 顶部“菜单”功能

5.3.1 了解“文件”菜单

在“文件”菜单中，包括“打开新窗口”“新建文件”“选择股票”“打开历史回忆”“打印”“保存屏幕图形”“复制到剪切板”以及“退出”等命令，如图5-6所示，单击相应的命令，可以对股票数据进行选择、保存、打印以及复制等操作。

5.3.2 了解“工具”菜单

在“工具”菜单中，包括“过滤器”“指标排序”“条件选股”“分析工具”“短线精灵”以及“计算器”等命令，如图5-7所示，单击相应的命令，可以使用户更方便地选择优质股票，对股票数据进行实时监控。

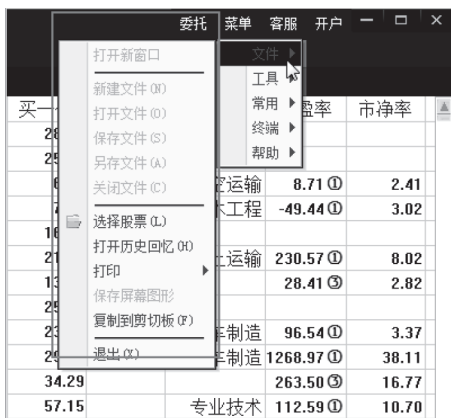


图 5-6 “文件” 菜单

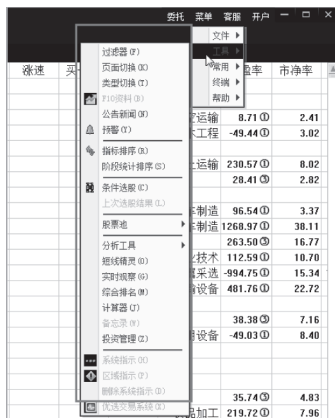


图 5-7 “工具” 菜单

5.3.3 了解“常用”菜单

在“常用”菜单中，包括“自选股”“切换工作区”“常用工作区”“工作区管理”“设置开机工作区”以及“整理常用栏目”等命令，如图5-8所示，选择相应的命令，可以使用户更方便地管理常用工作区，对工作区进行编辑操作。

5.3.4 了解“终端”菜单

在“终端”菜单中，包括“水平平铺”“垂直平铺”“菜单栏”“工具栏”“滚动资讯”以及“公式管理”等命令，如图5-9所示，选择相应的命令，可以编辑软件对话框的排列方式、显示或隐藏对话框栏目，以及对股票进行公式应用等。



图 5-8 “常用” 菜单

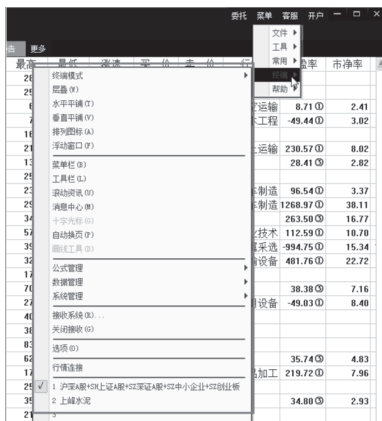


图 5-9 “终端” 菜单

5.3.5 了解“帮助”菜单

在“帮助”菜单中, 包括“帮助主题”“技术指标参考”“快捷键参考”“自动升级”“技术支持网站”以及“关于大智慧”等命令, 如图5-10所示, 选择相应的命令, 可以使用大智慧炒股软件的帮助功能, 获取快捷键和技术指标等帮助资料。

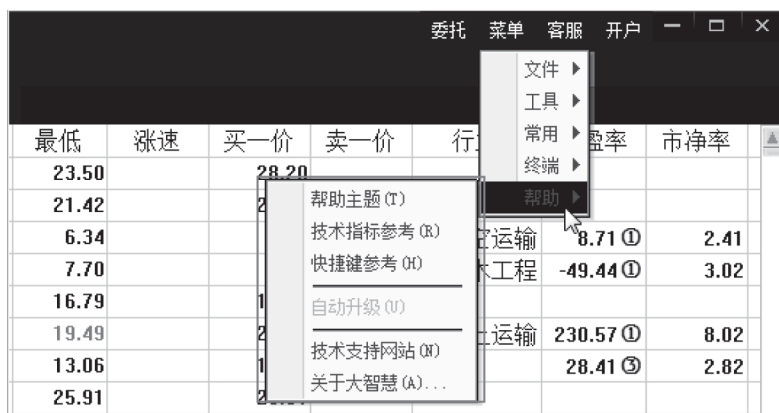


图 5-10 “帮助”菜单

专家指点

在“菜单”菜单中, 选择“帮助”|“快捷键参考”命令, 在打开的界面中用户可以学习大智慧软件的常用快捷键, 可以帮助用户更熟练地操作软件的各项功能。

5.4 界面左侧功能详解

在大智慧软件界面的左侧, 包括6个常用功能界面, 如“行情”界面、“主题”界面、“财务”界面、“统计”界面、“指标”界面以及“监控”界面, 通过这些功能界面, 可以帮助用户对股票数据进行更好的分析和预测, 快速选出优质股票。

5.4.1 了解“行情”标签页

在左侧单击“行情”标签, 进入“行情”界面, 在其中可以查看各板块和股票的行情报价, 包括最新价格、涨跌价格、涨幅百分比、换手率、现手量、总额数据、最高价以及最低价等行情, 如图5-11所示。

专家指点

在“行情”界面中, 单击任意一行行情标题, 都可以从高到低地进行数据排列。

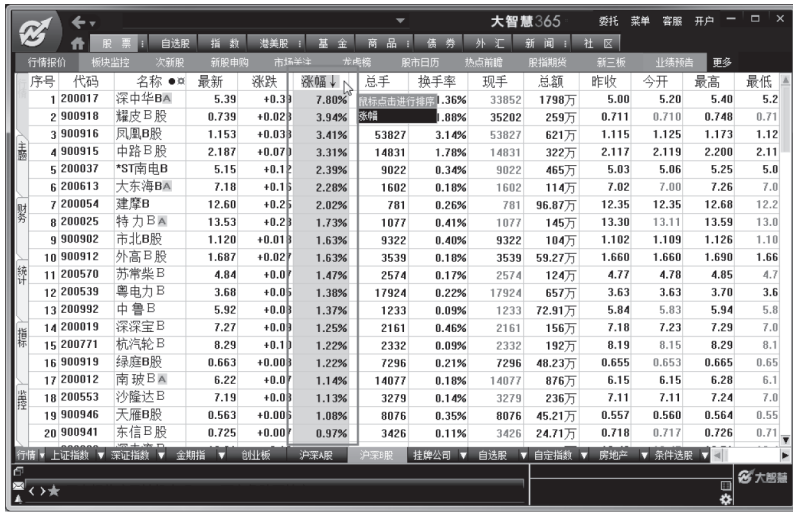


图 5-11 进入“行情”界面

5.4.2 了解“主题”标签项

在左侧单击“主题”标签项，进入“主题”界面，主要是对股票的所属主题进行简要分析，其中显示了当前股票所属行业、区域等主题信息，如图5-12所示。



图 5-12 进入“主题”界面

在“主题”界面中，单击上方的“所属主题”标题，即可根据类似主题对股票进行分类排列，如图5-13所示。



图 5-13 根据类似主题对股票进行分类排列

5.4.3 了解“财务”标签项

在左侧单击“财务”标签项，进入“财务”界面，其中显示了上市公司的财务报表数据，如图5-14所示，如发布日期、报告期、上市日期、每股收益、每股净资产以及每股经营现金等，单击相应的标题名称，可以对相应数据进行排名操作。

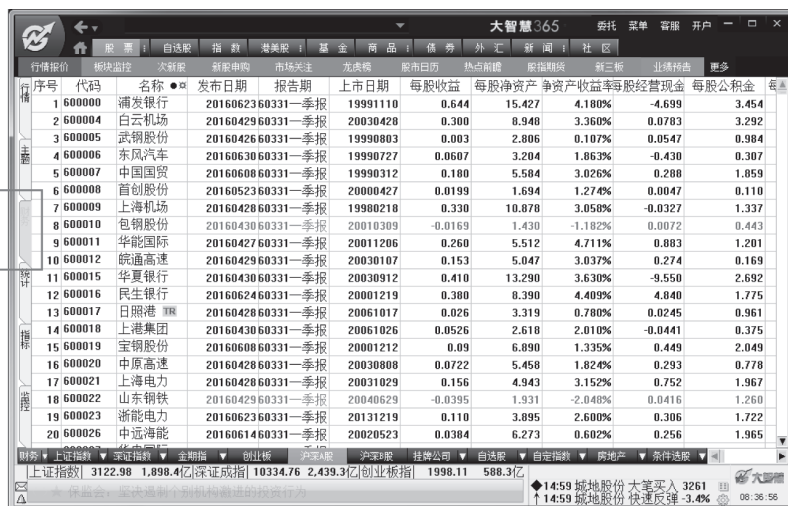


图 5-14 进入“财务”界面

5.4.4 了解“统计”标签项

在左侧单击“统计”标签项，进入“统计”界面，其中显示了股票的相关统计数

据，如图5-15所示，包括7日涨幅、7日换手、30日涨幅、30日换手等数据排名。

序号	代码	名称	最新	涨幅	总手	7日涨幅	7日换手	7累计成交量	30日涨幅	30日换手	30累计成交量
1	600000	浦发银行	16.66	-0.24%	14.53万	-3.92%	0.07%	145314.00	0.36%	2.09%	4283499
2	600004	白云机场	14.04	2.41%	66541	0.00%	0.50%	66541.00	0.00%	0.58%	66541
3	600005	宝钢股份	3.51	-1.96%	49.33万	-4.62%	0.49%	493252.00	9.01%	13.23%	13356217
4	600006	东风汽车	6.94	3.89%	42.70万	-4.67%	2.14%	427022.00	-8.08%	11.47%	2293754
5	600007	中国国贸	17.89	-2.61%	30215	-6.53%	0.30%	30215.00	-10.24%	4.59%	462096
6	600008	首创股份	4.10	0.24%	13.82万	-3.07%	1.73%	835589.00	-4.21%	12.92%	6226821
7	600009	上海机场	26.52	0.19%	48268	0.00%	0.44%	48268.00	0.00%	0.44%	48268
8	600010	包钢股份	2.85	0.00%	53.36万	-4.04%	2.82%	4444240.00	-4.04%	16.91%	26615936
9	600011	华能国际	7.11	-0.28%	25.92万	-3.40%	1.14%	1200543.00	-1.25%	4.71%	4942389
10	600012	皖通高速	16.21	1.06%	51801	2.79%	3.59%	418865.00	-5.76%	17.82%	2076872
11	600015	华夏银行	10.97	-1.08%	34.45万	0.00%	0.32%	344523.00	0.00%	0.32%	344523
12	600016	民生银行	9.33	-1.89%	205.13万	-4.01%	2.75%	8131473.00	1.41%	9.06%	26780072
13	600017	日照港	4.03	0.00%	15.96万	0.00%	0.52%	159600.00	0.00%	0.52%	159600
14	600018	上港集团	5.10	0.79%	89010	0.00%	0.04%	89010.00	0.00%	0.04%	89010
15	600019	宝钢股份	6.50	-2.99%	80.29万	-5.80%	0.49%	802897.00	9.98%	6.77%	11111350
16	600020	中原高速	4.52	0.00%	80147	-2.59%	2.31%	520105.00	-1.74%	15.94%	3581920
17	600021	上海电力	12.65	-1.94%	30.80万	7.84%	7.74%	1655461.00	7.84%	7.74%	1655461
18	600022	山东钢铁	2.57	0.00%	24.01万	0.00%	0.37%	240134.00	0.00%	0.37%	240134
19	600023	浙能电力	5.38	0.00%	18.09万	0.00%	0.61%	180904.00	0.00%	0.61%	180904
20	600026	中远海能	6.92	0.14%	13.32万	-3.62%	3.56%	975157.00	-10.71%	24.76%	6774627

图 5-15 进入“统计”界面

5.4.5 了解“指标”标签项

在左侧单击“指标”标签项，进入“指标”界面，在其中可以查看通过各种技术指标分析而得出的股票数据，如图5-16所示，包括BIAS、CCI、RSI、CR等指标。

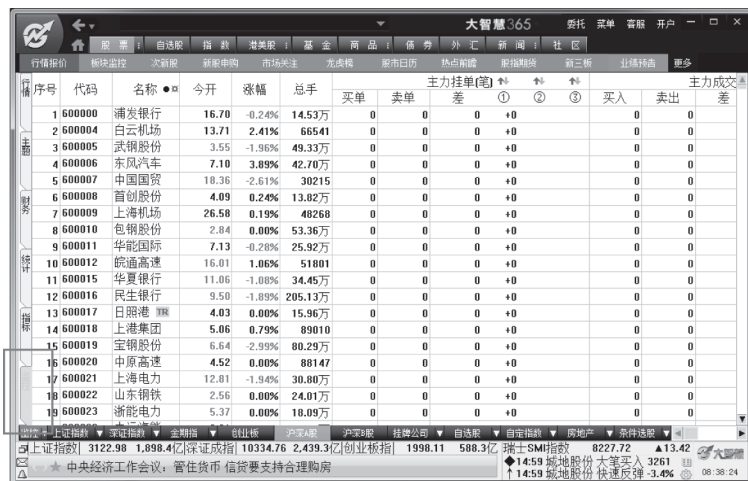
序号	代码	名称	最新	涨幅	总手	BIAS	CCI	RSI	CR	PSY	MACD	KD	W&R
1	600000	浦发银行	16.66	-0.24%	14.53万	-1.384	-204.197	48.529	130.943	50.000	-0.063	55.586	96.5
2	600004	白云机场	14.04	2.41%	66541						0.000	0.000	12.5
3	600005	宝钢股份	3.51	-1.96%	49.33万	6.782	75.152	61.236	174.049	75.000	0.052	67.035	43.8
4	600006	东风汽车	6.94	3.89%	42.70万	-6.705	-208.583	31.789	65.239	25.000	-0.067	16.161	94.5
5	600007	中国国贸	17.89	-2.61%	30215	-8.088	-200.466	35.199	81.467	41.667	-0.210	18.570	97.4
6	600008	首创股份	4.10	0.24%	13.82万	-3.916	-118.590	41.072	84.246	41.667	-0.051	15.998	83.7
7	600009	上海机场	26.52	0.19%	48268						0.000	0.000	42.8
8	600010	包钢股份	2.85	0.00%	53.36万	-3.865	-163.490	45.625	104.530	41.667	-0.046	22.800	89.2
9	600011	华能国际	7.11	-0.28%	25.92万	-3.599	-100.828	42.281	98.212	25.000	-0.128	20.423	96.5
10	600012	皖通高速	16.21	1.06%	51801	-1.456	61.071	56.080	125.065	58.333	-0.285	52.606	43.7
11	600015	华夏银行	10.97	-1.08%	34.45万						0.000	0.000	70.8
12	600016	民生银行	9.33	-1.89%	205.13万	-1.091	-75.909	48.129	125.293	33.333	-0.011	55.179	95.6
13	600017	日照港	4.03	0.00%	15.96万						0.000	0.000	50.0
14	600018	上港集团	5.10	0.79%	89010						0.000	0.000	0.0
15	600019	宝钢股份	6.50	-2.99%	80.29万	7.438	74.809	62.232	184.779	66.667	0.087	73.803	44.6
16	600020	中原高速	4.52	0.00%	80147	-2.076	-115.871	47.277	114.599	25.000	-0.043	23.778	80.6
17	600021	上海电力	12.65	-1.94%	30.80万	10.140	82.575	61.100	139.535	66.667	0.399	73.991	45.6
18	600022	山东钢铁	2.57	0.00%	24.01万						0.000	0.000	0.0
19	600023	浙能电力	5.38	0.00%	18.09万						0.000	0.000	40.0
20	600026	中远海能	6.92	0.14%	13.32万	-4.014	-106.173	47.369	98.918	41.667	-0.138	14.609	93.4

图 5-16 进入“指标”界面

5.4.6 了解“监控”标签项

在左侧单击“监控”标签项，进入“监控”界面，在其中可以实时监控股票的主力

▼ 大单数据、主力成交数据以及主力成交量等信息, 如图5-17所示, 用户还可以在界面中自定义需要监控的股票数据。



序号	代码	名称	今开	涨幅	总手	主力挂单(笔)			主力成交量				
						买单	卖单	差	①	②	③	买入	卖出
1	600000	浦发银行	16.70	-0.24%	14.53万	0	0	0	+0			0	0
2	600004	白云机场	13.71	2.41%	665.41	0	0	0	+0			0	0
3	600005	武钢股份	3.55	-1.96%	49.33万	0	0	0	+0			0	0
4	600006	东风汽车	7.10	3.89%	42.70万	0	0	0	+0			0	0
5	600007	中国国贸	18.36	-2.61%	30215	0	0	0	+0			0	0
6	600008	首创股份	4.09	0.24%	13.82万	0	0	0	+0			0	0
7	600009	上海机场	26.58	0.19%	48268	0	0	0	+0			0	0
8	600010	包钢股份	2.84	0.00%	53.36万	0	0	0	+0			0	0
9	600011	华能国际	7.13	-0.28%	25.92万	0	0	0	+0			0	0
10	600012	皖通高速	16.01	1.06%	51801	0	0	0	+0			0	0
11	600015	华夏银行	11.06	-1.00%	34.45万	0	0	0	+0			0	0
12	600016	民生银行	9.50	-1.89%	205.13万	0	0	0	+0			0	0
13	600017	日照港	4.03	0.00%	15.96万	0	0	0	+0			0	0
14	600018	上港集团	5.06	0.79%	89010	0	0	0	+0			0	0
15	600019	宝钢股份	6.64	-2.99%	80.29万	0	0	0	+0			0	0
16	600020	中原高速	4.52	0.00%	881.47	0	0	0	+0			0	0
17	600021	上海电力	12.81	-1.94%	30.80万	0	0	0	+0			0	0
18	600022	山东钢铁	2.56	0.00%	24.01万	0	0	0	+0			0	0
19	600023	浙能电力	5.37	0.00%	18.09万	0	0	0	+0			0	0

图 5-17 进入“监控”界面

5.5 掌握大智慧的行情区

在大智慧软件界面中, 有多种不同类别的股票信息供用户交易, 用户可以通过大智慧软件中的行情区, 实时了解股票动态, 如上证指数、深证指数、金期指、创业板、沪深A股以及沪深B股等资讯。

5.5.1 查看上证指数

上证股票指数是由上海证券交易所编制的股票指数, 于1990年12月19日正式发布。该股票指数的样本为所有在上海证券交易所挂牌上市的股票, 新上市的股票将在挂牌的第二天纳入股票指数的计算范围。在底部的行情区, 单击“上证指数”标签, 进入“上证指数”界面, 如图5-18所示, 在其中可以查看上证指数的行情报价信息。

专家指点

因上证指数是以各上市公司的总股本为加权计算出来的, 故盘子大的股票较能左右上证指数的走势, 如马钢股份、中国石化等。

序号	代码	名称	最新	涨跌	涨幅	今开	昨收	最高	最低	总手	总额
1	000001	上证指数	3122.98	+5.30	0.17%	3111.51	3117.68	3128.87	3106.35	1.65亿	1898.45亿
2	000002	A股指数	3269.75	+5.53	0.17%	3257.74	3264.22	3275.95	3252.31	1.65亿	1895.30亿
3	000003	B股指数	346.73	+1.32	0.38%	345.57	345.41	347.02	345.07	44.40万	3.15亿
4	000004	工业指数	2495.40	+8.84	0.36%	2481.97	2486.56	2496.81	2476.85	8929.46万	1078.18亿
5	000005	商业指数	4257.40	+21.27	0.50%	4227.36	4236.13	4265.52	4226.29	1198.43万	196.58亿
6	000006	地产指数	6676.31	+5.70	0.09%	6642.86	6670.61	6707.14	6600.10	575.39万	54.43亿
7	000007	公用指数	5863.26	+32.20	0.55%	5827.07	5831.06	5871.13	5823.51	1512.92万	120.46亿
8	000008	综合指数	2722.50	-6.25	-0.23%	2722.43	2728.75	2735.02	2716.57	4282.67万	448.80亿
9	000009	上证380	5560.88	+33.24	0.60%	5525.45	5527.64	5564.02	5520.86	3629.66万	406.78亿
10	000010	上证180	7278.27	-8.76	-0.12%	7270.93	7287.03	7312.41	7262.01	6543.35万	651.43亿
11	000011	基金指数	5745.10	+4.24	0.07%	5732.77	5740.86	5756.27	5732.13	1511.96万	398.26亿
12	000012	国债指数	159.59	-0.03	-0.02%	159.63	159.62	159.66	159.50	79.37万	8.03亿
13	000013	债指	209.12	-0.02	-0.01%	209.17	209.14	209.18	209.08	200.14万	19.95亿
14	000014	证50	2587.85	+0.68	0.03%	2583.78	2587.17	2596.42	2579.07	2413.34万	192.38亿
15	000015	证50	2302.32	-7.50	-0.32%	2302.87	2309.82	2315.54	2298.43	3057.96万	298.64亿
16	000016	综指	2636.03	+4.44	0.17%	2626.37	2631.59	2641.05	2621.97	1.63亿	1866.38亿
17	000018	180金融	4592.12	-22.74	-0.49%	4605.04	4614.86	4628.48	4586.74	1756.81万	159.24亿
18	000019	治理指数	968.97	-0.72	-0.07%	967.68	969.69	972.90	966.56	6785.91万	646.08亿
19	000020	中型综指	1574.11	+14.35	0.92%	1559.10	1559.76	1575.06	1558.57	2943.04万	410.35亿
20	000021	180治理									

图 5-18 查看上证指数

5.5.2 查看深证指数

深圳综合股票指数是由深圳证券交易所编制的股票指数，如图5-19所示。该股票指数的计算方法基本与上证指数相同，其样本为所有在深圳证券交易所挂牌上市的股票，权数为股票的总股数。目前，深圳证券交易所并存着两个股票指数：一个是老指数深圳综合指数，另一个是现在的成分股指数，两个指数之间的区别并不大。

序号	代码	名称	最新	涨跌	涨幅	今开	昨收	最高	最低	总手	总额
1	399001	深证成指	10334.76	+78.65	0.77%	10258.64	10256.11	10346.53	10239.21	1.67亿	2439.29亿
2	399002	深成指B	12208.82	+92.91	0.77%	12118.90	12115.91	12222.73	12095.95	1.66亿	2437.48亿
3	399003	成份B指	6181.42	+28.39	0.46%	6172.05	6153.03	6211.83	6143.80	28.91万	1.82亿
4	399004	深证100R	4537.14	+33.21	0.74%	4507.17	4503.93	4540.29	4495.36	2378.11万	326.07亿
5	399005	中小板指	6543.18	+39.32	0.60%	6501.16	6503.86	6563.60	6493.12	6979.85万	1046.12亿
6	399006	创业板指	1998.11	+22.26	1.13%	1977.86	1975.85	2005.28	1972.22	2639.64万	588.33亿
7	399007	深证300	4137.09	+31.42	0.77%	4107.36	4105.67	4141.00	4099.71	4802.00万	628.13亿
8	399008	中小300	1439.65	+11.73	0.82%	1427.61	1427.92	1441.79	1426.37	3425.84万	454.00亿
9	399009	深证200	4786.94	+38.22	0.80%	4748.59	4748.72	4795.60	4744.52	2423.89万	302.06亿
10	399010	深证700	8293.25	+86.93	1.06%	8208.84	8206.32	8299.59	8203.22	6577.45万	832.89亿
11	399011	深证1000	5302.27	+47.04	0.90%	5257.15	5255.23	5306.61	5250.12	1.14亿	1461.00亿
12	399012	创业板300	3183.69	+36.83	1.17%	3150.80	3146.86	3192.76	3144.40	1774.04万	322.54亿
13	399013	深市精选	4787.51	+36.96	0.78%	4751.75	4750.55	4791.20	4745.95	8103.80万	1032.78亿
14	3990	深证	2794.02	+33.93	1.23%	2761.94	2760.09	2795.86	2761.81	4580.71万	585.76亿
15	3990	创业板	3049.87	+23.39	0.77%	3024.98	3026.48	3057.27	3020.20	730.55万	149.36亿
16	3990	深证	2656.41	+19.53	0.74%	2638.74	2636.88	2661.74	2634.50	701.71万	110.47亿
17	399016	创业板创新	4002.48	+42.69	1.08%	3959.78	3959.79	4012.68	3950.55	565.09万	117.10亿
18	399010	新指数	8688.46	+78.90	0.92%	8612.31	8609.56	8696.07	8604.62	1.63亿	2410.40亿
19	399010	中小板综	11564.17	+102.50	0.89%	11450.96	11461.67	11574.16	11455.70	6979.85万	1046.12亿
20	399010	创业板综	2629.48	+31.62	1.22%	2601.23	2597.86	2635.09	2597.22	2639.64万	588.33亿

图 5-19 查看深证指数

5.5.3 查看金期指行情

金期指是指黄金期货的股票指数, 在底部的行情区, 单击“金期指”标签项, 进入“金期指”界面, 如图5-20所示, 在其中可以查看金期指的行情报价信息。



图 5-20 查看金期指行情

5.5.4 查看创业板行情

在证券交易市场中, 创业板是指第二股票交易市场, 又称为二板市场, 是以300的市场代码开头的, 专门为中小企业、创业型企业以及高科技产业企业等需要进行融资的企业提供融资的证券交易市场, 在资本市场上占有非常重要的地位。

在底部的行情区, 单击“创业板”标签项, 进入“创业板”界面, 如图5-21所示, 在其中可以查看创业板的行情报价信息。

5.5.5 查看沪深A股

沪深A股一般指A股, 在证券交易市场中, A股是指人民币普通股, 是由中国的境内公司发行的, 不是实物股票, 是以电子记账的方式进行的无纸化交易, 是以人民币认购和交易的普通股股票。A股的发行人应当是依法设立且合法存续的股份有限公司, 公司成立后, 须持续经营3年以上时间, 才能拥有A股的发行权。

在底部的行情区, 单击“沪深A股”标签项, 进入“沪深A股”界面, 如图5-22所示, 在其中可以查看沪深A股的行情报价信息。

序号	代码	名称	最新	涨跌	涨幅↓	总手	换手率	现手	总额	昨收	今开	最高	最低
1	300293	蓝英装备	17.44	+1.59	10.03%	34620	1.29%	34620	5885万	15.85	15.85	17.44	15.8
2	300573	兴齐眼药	13.17	+1.20	10.03%	31	0.02%	31	4.08万	11.97	13.17	13.17	13.1
3	300319	麦捷科技	41.09	+3.74	10.01%	86827	12.27%	86827	3.36亿	37.35	37.11	41.09	36.7
4	300140	启源装备	17.03	+1.55	10.01%	44828	1.85%	44828	7418万	15.48	15.58	17.03	15.5
5	300268	万福生科	45.83	+4.17	10.01%	11929	0.89%	11929	5467万	41.66	45.83	45.83	45.8
6	300571	平治信息	23.08	+2.10	10.01%	6		6	1.38万	20.98	23.08	23.08	23.0
7	300568	星源材质	88.96	+8.09	10.00%	1183		1183	105.3万	80.87	88.96	88.96	88.9
8	300570	太辰光	63.57	+5.78	10.00%	353	0.11%	353	224万	57.79	63.57	63.57	63.5
9	300223	北京君正	48.40	+4.40	10.00%	2444	0.25%	2444	1183万	44.00	48.40	48.40	48.4
10	300349	金卡股份	36.19	+3.29	10.00%	15248	1.02%	15248	5518万	32.90	36.19	36.19	36.1
11	300448	浩云科技	31.90	+2.90	10.00%	31420	4.80%	31420	9677万	29.00	28.99	31.90	28.9
12	300506	名家汇	55.34	+5.03	10.00%	21.08万	70.26%	210771	11.27亿	50.31	50.50	55.34	50.4
13	300572	安丰检测	42.58	+3.87	10.00%	87	0.05%	87	37.04万	38.71	42.58	42.58	42.5
14	300175	朗源股份			9.99%	29.85万	6.47%	298457	3.75亿	11.71	11.77	12.88	11.5
15	300401	花园生物			7.86%	55974	5.82%	55974	1.90亿	32.58	32.44	35.66	32.4
16	300072	三聚环保			7.65%	14.00万	1.50%	139964	6.53亿	44.06	44.46	48.28	44.4
17	300126	锐奇股份	13.02	+0.88	7.25%	48.93万	23.25%	489348	6.38亿	12.14	12.65	13.35	12.3
18	300269	联建光电	23.21	+1.40	6.42%	82601	3.19%	82601	1.91亿	21.81	23.40	23.48	22.6
19	300362	天翔环境	20.00	+1.16	6.16%	48218	10.10%	48218	9411万	18.84	18.98	20.00	18.5
20	300082	奥克股份	9.93	+0.55	5.86%	50.63万	7.51%	506277	5.09亿	9.38	9.28	10.32	9.2

图 5-21 查看创业板行情

序号	代码	名称	最新	涨跌	涨幅↓	总手	换手率	现手	总额	昨收	今开	最高	最低
1	603098	N森特	13.22	+4.04	44.01%	264		264	34.94万	9.18	13.22	13.22	13.2
2	002831	N裕同	52.95	+16.18	44.00%	302		302	159万	36.77	44.12	52.95	44.1
3	002263	大东南	4.35	+0.40	10.13%	162.45万	9.00%	1624485	6.89亿	3.95	3.95	4.35	3.9
4	600354	敦煌种业	9.30	+0.85	10.06%	33.45万	7.47%	334458	3.02亿	8.45	8.38	9.30	8.3
5	600790	轻纺城	8.21	+0.75	10.05%	97.08万	9.27%	970780	7.82亿	7.46	7.80	8.21	7.7
6	002510	天汽模	7.89	+0.72	10.04%	23.47万	3.68%	234669	1.84亿	7.17	7.83	7.89	7.6
7	000678	襄阳轴承	13.16	+1.20	10.03%	10.72万	2.50%	107183	1.38亿	11.96	11.90	13.16	11.9
8	002198	嘉应制药	13.71	+1.25	10.03%	24.00万	5.95%	239987	3.23亿	12.46	12.57	13.71	12.5
9	300293	蓝英装备	17.44	+1.59	10.03%	34620	1.29%	34620	5885万	15.85	15.85	17.44	15.8
10	600727	鲁北化工	10.42	+0.95	10.03%	84765	2.42%	84765	8586万	9.47	9.50	10.42	9.4
11	000576	广东甘化	18.65	+1.70	10.03%	58.40万	13.46%	583982	10.79亿	16.95	17.99	18.65	17.5
12	002827	高争民爆	19.09	+1.74	10.03%	61		61	11.64万	17.35	19.09	19.09	19.0
13	300573	兴齐眼药	13.17	+1.20	10.03%	31	0.02%	31	4.08万	11.97	13.17	13.17	13.1
14	600810	神马股份	10.21			6.49万	3.73%	164909	1.63亿	9.28	9.26	10.21	9.2
15	600466	蓝光发展	10.76			0.58万	1.22%	106819	1.15亿	9.78	10.76	10.76	10.7
16	002561	徐家汇	18.78			41205	1.05%	41205	7730万	17.07	18.78	18.78	18.7
17	603708	家家悦	26.14	+2.38	10.02%	449		449	117万	23.76	26.14	26.14	26.1
18	002826	易明医药	14.06	+1.28	10.02%	72	0.02%	72	10.12万	12.78	14.06	14.06	14.0
19	002828	贝肯能源	30.65	+2.79	10.01%	155		155	47.64万	27.86	30.65	30.65	30.6
20	002829	星网宇达	33.84	+3.08	10.01%	37		37	12.57万	30.76	33.84	33.84	33.8

图 5-22 查看沪深 A 股

5.5.6 查看沪深 B 股

在证券交易市场中，沪深B股是指人民币特种股票，是一种在证券交易所上市交易的外资股，沪深B股公司的注册地和上市地都在境内，主要以人民币标明面值，以外币进行购买和交易操作。

在底部的行情区，单击“沪深B股”标签项，进入“沪深B股”界面，如图5-23所示，在其中可以查看沪深B股的行情报价信息。



图 5-23 查看沪深 B 股

5.5.7 查看挂牌公司行情

挂牌公司，即注册地在境内、股票在代办股份转让系统挂牌交易的股份有限公司。在底部的行情区，单击“挂牌公司”标签，进入“挂牌公司”界面，如图5-24所示，在其中可以查看挂牌公司的行情报价信息。

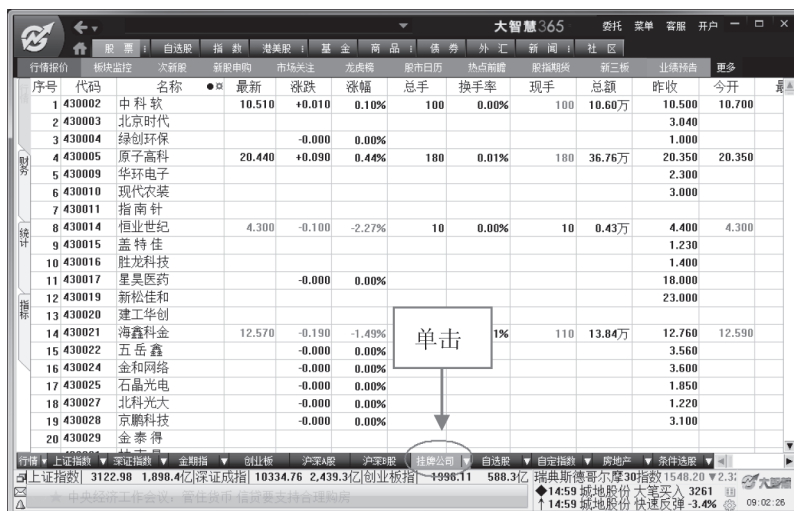


图 5-24 查看挂牌公司的行情